



Produits disponibles à la commande



LE GUIDE TECHNIQUE DU PRODUCTEUR DE GELÉE ROYALE

ROYAL JELLY PRODUCERS' TECHNICAL HANDBOOK
GUÍA TÉCNICA DEL PRODUCTOR DE JALEA REAL

Édité par le Groupement
des Producteurs de Gelée Royale
contact@geleroiroyale.com
www.geleroiroyale.com
ISBN 978-2-7466-9634-1



NOUVELLE
ÉDITION

Le guide technique du producteur de gelée royale

Avant tout destiné aux apiculteurs souhaitant se lancer ou se perfectionner dans la production de gelée royale, ce recueil passe en revue **toutes les étapes de la production** et rassemble les données technico-économiques et réglementaires pour construire son projet. Que votre idée soit la mise en place d'un atelier de production de gelée royale au sein d'une exploitation apicole professionnelle, ou bien de produire un peu de gelée royale pour la famille, ce livre a pour ambition de répondre à **toutes vos questions** !

Découpé en sept chapitres, cet ouvrage, après un rappel historique, définit la gelée royale et indique comment produire dans les meilleures conditions, de la ruche au produit fini. Il détaille toutes les étapes du travail au rucher (choix de matériel, préparation et mise en production des colonies, calendriers de production, récolte) et le travail au laboratoire (extraction et conditionnement). Un chapitre est consacré à la réglementation, avec essentiellement les aspects liés à l'étiquetage et la traçabilité. Enfin, deux parties exposent le travail de connaissance et de valorisation de la gelée royale, mené conjointement par les scientifiques qui cherchent à caractériser le produit, et les professionnels qui veulent faire reconnaître ses spécificités et défendre une production locale et de qualité.

Abondamment illustré de photos, graphiques et schémas, il s'agit d'un véritable **guide pratique**, écrit par des apiculteurs eux-mêmes producteurs de gelée royale. Ces apiculteurs passionnés souhaitent partager avec un large public leurs connaissances et la pratique de leur activité. Cet ouvrage est l'aboutissement d'un projet collectif de longue date.

97 pages dont 7 fiches techniques—ISBN : 978-2-7466-9634-1 - Contient également des traductions anglaises et espagnoles.

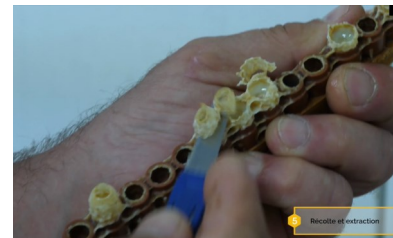
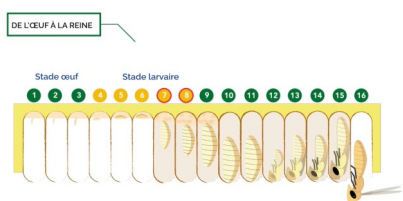
Le film de formation à la production de gelée royale


Cette vidéo, d'environ 20 min, fait écho au guide technique. Elle vient en complément du livre, comme support visuel, pour l'apprentissage de la technique de production de la gelée royale.

Accessible à des personnes possédant des notions d'apiculture, ce film passe en revue toutes les étapes de la production en 5 parties : organisation et gestion du temps, gestion des ruches pourvoyeuses de larves, greffage et introduction des lattes greffées, rotation des cadres de la ruche en production et enfin, récolte et extraction.

Agrémenté de schémas, ce film vous permettra d'observer des gestes et techniques essentiels à la production.

Contient une version française et une version française sous-titrée anglais. Film transmis sur support USB en liège.





CAS-TYPE APICULTURE

ITSAP
INSTITUT DE L'ABELLE

Exploitation spécialisée en production de gelée royale sous label **GRF - Gelée Royale Française et Agriculture Biologique**
Ces labels garantissent l'origine française et la qualité de la gelée royale
Contexte géographique : Bretagne

Diapason **ITSAP** **GRF**
INSTITUT DE L'ABELLE
RESEAU D'EXPLOITATIONS DE REFERENCE

Cas-type version longue sur la gelée royale

Les cas-types ont pour objectif de modéliser le fonctionnement d'un système d'exploitation donné. Les résultats techniques et économiques sont viables et le système est reproductible. Il ne s'agit pas d'une approche statistique, le cas-type se veut représentatif d'un mode de fonctionnement correspondant à des choix et des pratiques cohérentes dans un contexte défini. Ainsi, les résultats décrits sont souvent supérieurs à la moyenne et peuvent être considérés comme des objectifs.

Le système décrit ici est en rythme de croisière et se base sur l'observation de 6 exploitations enquêtées entre 2014 et 2017. Il a été construit collectivement, en se basant sur les données du Réseau des Exploitations de Référence, par l'ITSAP et grâce à l'expertise de terrain du GPGR.



Bon de commande

A retourner sous enveloppe affranchie avec votre règlement par chèque à :

GPGR - 23 rue Jean Baldassini, Agrapole 69364 LYON CEDEX 7

Dans le cas d'un règlement par virement, nous contacter à contact@geleeroyale-gpgr.fr ou au 04.72.76.13.14

NOM PRENOM

RAISON SOCIALE

ADRESSE.....

CODE POSTAL..... VILLE..... PAYS.....

Produit	Prix unitaire (€ TTC)	Nombre d'exemplaires souhaités	Frais de port	Sous-total (€ TTC)
Guide technique	28		5€ pour 1 à 3 Hors UE et plus de 3 : nous consulter	
Film	18		2€ pour 1 à 3 Hors UE et plus de 3 : nous consulter	
Pack Guide technique + Film	40		Gratuit	
Cas-type version longue	10		Gratuit	
			TOTAL (€ TTC)	

Professionnel de matériel apicole, libraire... consultez-nous pour découvrir nos tarifs.