

# Catalogue de formation 2024/2025

Formations organisées par ADA France  
En partenariat avec les ADA régionales

Date de parution: Septembre 2024



Fédération Nationale du Réseau  
de Développement Apicole



La certification qualité a été délivrée  
au titre de la catégorie d'action suivante :  
**ACTIONS DE FORMATION**

Avec  
la contribution  
financière du compte  
d'affectation spéciale  
développement  
agricole et rural  
CASDAR



**MINISTÈRE  
DE L'AGRICULTURE  
ET DE LA SOUVERAINETÉ  
ALIMENTAIRE**

*Liberté  
Égalité  
Fraternité*

Ce catalogue exhaustif répertorie avec précision les différentes formations soigneusement organisées par ADA France, spécifiquement destinées aux membres de l'ADA et aux structures adhérentes qui, bien qu'elles ne soient pas des organismes de formation à part entière, souhaitent bénéficier de ces programmes. Il convient de noter que l'ADANA (Nouvelle Aquitaine) ainsi que l'ADA Occitanie disposent chacune de leurs propres catalogues détaillant les formations qu'elles proposent respectivement.

Le contenu de ce catalogue est étroitement lié à la saison apicole, ce qui signifie qu'il englobe les formations planifiées de septembre 2024 à août 2025. Ces formations sont principalement programmées pendant la période de moindre activité apicole, s'étalant ainsi de septembre à mars, afin de maximiser la participation des intéressés.

# Communiquer efficacement avec la presse pour valoriser sa filière, son métier et ses produits



9 janvier 2025

ADA AURA

Lyon (69)

1 jour - 7 heures

Présentiel

## Public concerné

Apiculteur-rices professionnel·les et salariés dans une structure apicole

## Tarif

Apprenant Vivéable : 217 €  
Prélevés sur leurs fonds Vivéa  
Non-éligible : 40 €  
*Repas non compris*

## Intervenant·e

Anne-Sophie LE MENN  
contact@terreconseil.com

## Prérequis

Être amené à parler de la filière apicole dans les médias

## Objectifs pédagogiques

- Être capable de comprendre le fonctionnement des médias pour être pro-actif
- Être capable de gérer ses relations avec les journalistes avec assurance
- Acquérir la méthode et les réflexes pour que le message soit efficace

## Méthodes pédagogiques

- Présentations
- Atelier de relecture de communiqués de presse
- Ateliers pratiques en petit groupe
- Décryptage d'interview
- Jeux de rôles

## Programme

- Fonctionnement des médias et des rédactions
- Utilisation des bons outils
- Les critères d'une bonne information
- Passer un message efficace
- Organiser ses relations presse
- Savoir clarifier des objectifs collectivement
- Savoir aider une équipe à monter en compétences
- Savoir identifier les points forts/faibles d'une équipe

## Modalités d'évaluation

Questionnaire de satisfaction et évaluation pédagogique

## Modalités d'inscription

Remplir le formulaire d'inscription en ligne ou contacter la personne référente.  
Clôtures des inscription 7 jours avant le début de la formation

### Votre contact privilégié pour la formation

Anaïs MOULIER  
anaïs.moulier@ada-aura.org  
07 69 45 58 63

### Votre contact pour toute question administrative ou handicap

Emma CALVO  
emma.calvo@adafrance.org  
01 81 72 16 57

# Gestion de projets participatifs



5 & 6 décembre 2024

ADA France

Paris (75)

2 jours - 14 heures

Présentiel

## Public concerné

Administrateur du réseau  
ADA / ITSAP

## Tarif

Apprenant Vivéable : 504€  
Prélevés sur leurs fonds Vivéa  
Non-éligible : 504€  
*Repas non compris*

## Intervenant·e

Julie Rodriguez, CAE Terracopa

## Prérequis

Être administrateur

## Objectifs pédagogiques

- Rôle et les responsabilités d'un.e administrateur.ice
- Conduire un projet de manière participative
- Savoir placer son projet dans son contexte et ses enjeux
- Organiser et cadrer un projet collectif
- Techniques de prise de décision collective
- Outils et des méthodes pour des réunions efficaces

## Programme

- Être administrateur.ice
- Le rôle d'administrateur.ice
- Parler de sa fonction
- Faire vivre un projet

## Modalités d'évaluation

Exercices pratiques et questionnaire d'évaluation.

## Méthodes pédagogiques

- Théorie
- Cas pratique
- Exercices pratiques

- Prendre des décisions collectives
- Animer des réunions efficaces et collaboratives
- Pistes d'action

## Modalités d'inscription

Remplir le formulaire d'inscription en ligne ou contacter la personne référente.  
Clotûres des inscriptions 7 jours avant le début de la formation

### Votre contact privilégié pour la formation

Emma CALVO  
emma.calvo@adafrance.org  
01 81 72 16 57

### Votre contact pour toute question administrative ou handicap

Emma CALVO  
emma.calvo@adafrance.org  
01 81 72 16 57

# Gestion d'une équipe : Le management coopératif



1 & 2 octobre 2024

ADA France

Paris (75)

2 jours - 14 heures

Présentiel

## Public concerné

Administrateur du réseau  
ADA / ITSAP

## Tarif

Apprenant Vivéable : 504€  
Prélevés sur leurs fonds Vivéa  
Non-éligible : 504€  
*Repas non compris*

## Intervenant·e

Julie Rodriguez, CAE Terracopa

## Prérequis

Être administrateur

## Objectifs pédagogiques

- Connaître les fondamentaux du rôle d'employeur
- Intégrer les techniques de management coopératif
- Résussir le recrutement et l'intégration de nouveaux salariés
- Conduire des entretiens assertifs, structurés avec clarté.
- Auto-évaluer et améliorer ses compétence de travail en équipe

## Programme

- Être employeur·se
- Comprendre la fonction employeur
- Ma capacité à coopérer
- Mon rôle et ma place
- Recruter et intégrer des salarié·es
- Conduire des entretiens annuels
- Communiquer de manière assertive

## Modalités d'évaluation

Exercices pratiques et questionnaire d'évaluation.

## Méthodes pédagogiques

- Théorie
- Cas pratique
- Exercices pratiques
- Formation-action

## Modalités d'inscription

Remplir le formulaire d'inscription en ligne ou contacter la personne référente.  
Clotûres des inscription 7 jours avant le début de la formation

### Votre contact privilégié pour la formation

Emma CALVO  
emma.calvo@adafrance.org  
01 81 72 16 57

### Votre contact pour toute question administrative ou handicap

Emma CALVO  
emma.calvo@adafrance.org  
01 81 72 16 57

# Rôle et posture de l'élu

## Leadership/management

### Fédérer, animer une communauté



19 & 20 décembre  
2024

ADA France

Paris (75)

2 jours - 14 heures

Présentiel

#### Public concerné

Administrateur du réseau ADA / ITSAP qui ont des fonctions de référents, présidents, vice-présidents...

#### Tarif

Apprenant Vivéable : 504€  
Prélevés sur leurs fonds Vivéa  
Non-éligible : 504€  
*Repas non compris*

#### Intervenant·e

Rachel REDON, Ceinture Noire

#### Prérequis

Être administrateur

#### Objectifs pédagogiques

- Etre capable d'affirmer son leadership
- Etre capable de clarifier et gérer les priorités
- Etre capable de mander une équipe performante
- Etre capable de mobiliser fédérer et inspirer une communauté

#### Méthodes pédagogiques

- Théorie
- Cas pratique
- Exercices pratiques, jeux
- Formation-action

#### Programme

- Agir, réagir, affirmer son leadership (intelligence émotionnelle, affirmation de soi, confiance et climat de confiance)
- Clarifier et gérer les priorités (utiliser son temps, concilier les postures admin-api, clarifier les buts, s'organiser, s'accorder, déléguer...)
- Manager une équipe performante (qu'est qu'une équipe performante ?, la posture managériale au cœur de l'entreprise)
- Mobiliser, fédérer, inspirer une communauté (créer un communauté engagée, alimenter et faire vivre la communauté)

#### Modalités d'évaluation

Exercices pratiques et questionnaire d'évaluation.

#### Modalités d'inscription

Remplir le formulaire d'inscription en ligne ou contacter la personne référente.  
Clotûres des inscription 7 jours avant le début de la formation

#### Votre contact privilégié pour la formation

Emma CALVO  
emma.calvo@adafrance.org  
01 81 72 16 57

#### Votre contact pour toute question administrative ou handicap

Emma CALVO  
emma.calvo@adafrance.org  
01 81 72 16 57

# Initiation au travail du métal et à l'auto-construction



13, 14 et 15 novembre 2024

ADA AURA

Renage (38)

3 jours - 21 heures

Présentiel

## Public concerné

Apiculteur-rices professionnel·les de la région AURA intéressés par les techniques du travail du métal.

## Tarif

Apprenant Vivéable : 546 €  
Prélevés sur leurs fonds Vivéa  
Non-éligible : 120€  
*Repas non compris*

## Intervenant·e

Agathe Demathieur  
a.demathieur@latelierpaysan.org  
06 70 45 33 37

## Prérequis

Aucun

## Objectifs pédagogiques

Acquérir des compétences en techniques de soudage, de découpe et de perçage du métal. Permettre aux apiculteur-rices d'avoir les connaissances et les capacités nécessaires à l'entretien de leurs machines, favorisant ainsi leur autonomie technique et financière.

## Méthodes pédagogiques

- Tour de table
- Présentations
- Démonstration
- Exercices d'initiation
- Exercices pratiques

## Programme

- Savoir mettre en place un chantier en aménageant les différents postes de travail en toute sécurité
- Savoir installer et entretenir son matériel
- Savoir lire des plans et préparer des pièces de métal
- Travailler le métal
- Savoir utiliser les outils de découpe, perçage et soudage dans ses conditions optimum d'utilisation, et en toute sécurité

## Modalités d'évaluation

Evaluation et retour individuel par le formateur et questionnaire d'évaluation.

## Modalités d'inscription

Remplir le formulaire d'inscription en ligne ou contacter la personne référente.  
Clôtures des inscription 7 jours avant le début de la formation

### Votre contact privilégié pour la formation

Aline DEPARDON  
aline.depardon@ada-aura.org  
07 82 69 95 56

Marie ARTHUIS  
maire.arthuis@ada-aura.org  
06 29 66 19 04

### Votre contact pour toute question administrative ou handicap

Emma CALVO  
emma.calvo@adafrance.org  
01 81 72 16 57

# Participation : leviers et freins à la mobilisation et à ma mobilisation



8 & 9 janvier 2025

ADA France

Paris (75)

2 jours - 14 heures

Présentiel

## Public concerné

Administrateur du réseau  
ADA / ITSAP

## Tarif

Apprenant Vivéable : 434€  
Prélevés sur leurs fonds Vivéa  
Non-éligible : 434€  
*Repas non compris*

## Intervenant·e

Julie Rodriguez, CAE Terracopa

## Prérequis

Être administrateur

## Objectifs pédagogiques

- Réfléchir à la définition de l'adhésion et du bénévolat
- Découvrir des concepts clés liés à la mobilisation
- Observer et analyser le fonctionnement interne des associations
- Organiser son temps de travail pour être plus efficace
- Découvrir et tester des outils de gestion de temps
- Identifier et gérer les tâches à déléguer.

## Programme

- Être employeur·se
- Comprendre la fonction employeur
- Ma capacité à coopérer

## Modalités d'évaluation

Exercices pratiques et questionnaire d'évaluation.

## Méthodes pédagogiques

- Théorie
- Cas pratique
- Exercices pratiques
- Formation-action

- Mon rôle et ma place
- Recruter et intégrer des salarié·es
- Conduire des entretiens annuels
- Communiquer de manière assertive

## Modalités d'inscription

Remplir le formulaire d'inscription en ligne ou contacter la personne référente.  
Clôtures des inscriptions 7 jours avant le début de la formation

### Votre contact privilégié pour la formation

Emma CALVO  
emma.calvo@adafrance.org  
01 81 72 16 57

### Votre contact pour toute question administrative ou handicap

Emma CALVO  
emma.calvo@adafrance.org  
01 81 72 16 57



# Calculer son coût de production pour mieux piloter son exploitation



21 octobre 2024

ADA AURA

Lyon (69)

1 jour - 7 heures

Présentiel

## Public concerné

Apiculteur-rices  
professionnel·les

## Tarif

Apprenant Vivéable : 217€  
Prélevés sur leurs fonds Vivéa  
Non-éligible : 40€  
*Repas non compris*

## Intervenant·e

Carine BELLEC et Héroïse  
COLMET CARTRAUD  
(AFOCG des Alpes)

## Prérequis

Tenir une  
comptabilité

## Objectifs pédagogiques

- S'approprier la méthode de calcul du coût de production
- Calculer son coût de production
- Se situer au sein d'un groupe et par rapport à des références régionales et nationales
- Définir un plan d'action

## Programme

- Introduction pédagogique
- Pourquoi calculer son coût de production ?
- S'approprier la méthode de calcul du coût de production en apiculture
- Les calculs de coûts de production

## Modalités d'évaluation

Questionnaire d'autoévaluation et de satisfaction.

## Méthodes pédagogiques

- Echanges et discussions
- Travail individuel et en groupe
- Accompagnement terrain

- Enseignements / Plans d'actoins / Echanges entre collègues
- Evaluation pédagogique

## Modalités d'inscription

Remplir le formulaire d'inscription en ligne ou contacter la personne référente.  
Clotûres des inscription 7 jours avant le début de la formation

### Votre contact privilégié pour la formation

Chloé JUGE  
chloe.juge@ada-aura.org  
06 14 93 30 84

### Votre contact pour toute question administrative ou handicap

Emma CALVO  
emma.calvo@adafrance.org  
01 81 72 16 57

# Construire et utiliser son argumentaire de vente (terrain)



21 octobre 2024

GPGR

Lyon (69)

1 jour - 7 heures

Présentiel

## Public concerné

Producteurs du GPGR

## Tarif

Apprenant Vivéable : 217€  
Prélevés sur leurs fonds Vivéa  
Non-éligible 217€  
*Repas non compris*

## Intervenant·e

Kaloyan FILIPOV  
[kfilipov@geleeroyale-gpgr.fr](mailto:kfilipov@geleeroyale-gpgr.fr)  
06 15 06 05 81

## Prérequis

Aucun

## Objectifs pédagogiques

Identifier et cibler ses prospects (futurs clients)  
Construire son argumentaire en fonction du profil du prospect.  
Organiser sa tournée de prospection.  
Mettre en œuvre des argumentaires de vente selon le profil des prospects.

## Méthodes pédagogiques

- Echanges et discussions
- Travail individuel et en groupe
- Accompagnement terrain

## Programme

- Préparer son itinéraire de prospection (identifier les prospects, préparer ses outils de vente)
- Prospection terrain pour tester sa posture commerciale.

## Modalités d'évaluation

Questionnaire d'autoévaluation et de satisfaction.

## Modalités d'inscription

Remplir le formulaire d'inscription en ligne ou contacter la personne référente.  
Clotûres des inscriptions 7 jours avant le début de la formation

### Votre contact privilégié pour la formation

Amanda EMPEYTA,  
[aempeyta@geleeroyale-gpgr.fr](mailto:aempeyta@geleeroyale-gpgr.fr)  
06 73 71 21 79

### Votre contact pour toute question administrative ou handicap

Emma CALVO  
[emma.calvo@adafrance.org](mailto:emma.calvo@adafrance.org)  
01 81 72 16 57

# Identifier sa stratégie commerciale et construire son argumentaire de vente



21 octobre 2024

GPGR

Lyon (69)

1 jour - 7 heures

Présentiel

## Public concerné

Producteurs du GPGR

## Tarif

Apprenant Vivéable : 217€  
Prélevés sur leurs fonds Vivéa  
Non-éligible : 217€  
*Repas non compris*

## Intervenant·e

Kaloyan FILIPOV  
[kfilipov@geleeroyale-gpgr.fr](mailto:kfilipov@geleeroyale-gpgr.fr)  
06 15 06 05 81

## Prérequis

Aucun

## Objectifs pédagogiques

Identifier et cibler ses prospects (futurs clients)  
Construire son argumentaire en fonction du profil du prospect.  
Construire sa stratégie commerciale et savoir utiliser les outils de vente associés.

## Méthodes pédagogiques

- Théorie
- Echanges et discussions
- Exercices et cas pratiques
- Travail individuel et en groupe

## Programme

- Fixer mes prix de vente en cohérence avec mes coûts de production
- Définir sa stratégie commerciale
- Analyser l'évolution de ses circuits de commercialisation
- Création d'argumentaires de vente
- Échange avec naturopathe, pharmacien.ne sur la méthode de référencement.

## Modalités d'évaluation

Questionnaire d'autoévaluation et de satisfaction.

## Modalités d'inscription

Remplir le formulaire d'inscription en ligne ou contacter la personne référente.  
Clôtures des inscriptions 7 jours avant le début de la formation

### Votre contact privilégié pour la formation

Amanda EMPEYTA,  
[aempeyta@geleeroyale-gpgr.fr](mailto:aempeyta@geleeroyale-gpgr.fr)  
06 73 71 21 79

### Votre contact pour toute question administrative ou handicap

Emma CALVO  
[emma.calvo@adafrance.org](mailto:emma.calvo@adafrance.org)  
01 81 72 16 57

# L'hydromel ou "Quand le miel redevient Nectar !"



18 & 19 décembre 2024

ADA AURA

Fernelmont (85)

2 jours - 14 heures

Présentiel

## Public concerné

Apiculteur-rices  
professionnel·les de la région  
Auvergne-Rhône-Alpes

## Tarif

Apprenant Vivéable : 434€  
Prélevés sur leurs fonds Vivéa  
Non-éligible : 80€  
*Repas non compris*

## Intervenant·e

Xavier Rennotte  
+32/81363738 // +32/81601142  
xavier.beeboxworld.com

## Prérequis

Être apiculteur-rices  
professionnel·les, a  
venir avec 1kg de  
miel si possible

## Objectifs pédagogiques

Savoir parler de l'hydromel et connaître son histoire pour la valoriser mais également savoir transformer du miel en hydromel.  
Savoir comment mettre en place un atelier de fabrication d'hydromel conforme ainsi que connaître les différents types.

## Programme

- Compréhension des aspects historiques et culturels liés à cette boisson
- L'apprentissage du processus de fermentation
- Connaissance des différents types de miels utilisés
- Maîtrise des étapes de production
- Dégustation
- L'analyse sensorielle de l'hydromel

## Modalités d'évaluation

Evaluation après chaque bloc.

## Méthodes pédagogiques

- Diaporama
- Exposés
- Exercices de mise en pratique
- Dégustation

## Modalités d'inscription

Remplir le formulaire d'inscription en ligne ou contacter la personne référente.  
Clôtures des inscriptions 7 jours avant le début de la formation

### Votre contact privilégié pour la formation

Marine LESCHIUTTA  
marine.leschiutta@ada-aura.org

### Votre contact pour toute question administrative ou handicap

Emma CALVO  
emma.calvo@adafrance.org  
01 81 72 16 57

# Formation hydromel



15 et 16 octobre 2024

ADAPI

Aix-en-Provence (13)

2 jours - 14 heures

Présentiel

## Public concerné

Apiculteur-rices  
professionnel·les de la région

## Tarif \*

Apprenant Vivéable : 434€  
Prélevés sur leurs fonds Vivéa  
Non-éligible : 434€  
*Repas non compris*

## Intervenant·e

Alexandre SINTES  
contact@closdessentinelles.com

## Prérequis

Aucun

## Objectifs pédagogiques

Acquérir un maximum de connaissances pour permettre de réaliser soi-même les préparations afin de diversifier vos gammes de produits.

## Méthodes pédagogiques

- Tableau / paperboard
- Photos
- Matériel apicole spécifiques
- Fiche de synthèse

## Programme

- Produire de l'hydromel sur son exploitation apicole
- Analyse sensorielle de l'hydromel
- Être en accord avec la réglementation en vigueur : comment commercialiser l'hydromel ?

## Modalités d'évaluation

Questionnaire d'évaluation

## Modalités d'inscription

Remplir le formulaire d'inscription en ligne ou contacter la personne référente.  
Clotûres des inscriptions 7 jours avant le début de la formation

### Votre contact privilégié pour la formation

Noémie NOHARA  
noemie.nohara@adapi.adafrance.org  
07 81 76 69 53

### Votre contact pour toute question administrative ou handicap

Emma CALVO  
emma.calvo@adafrance.org  
01 81 72 16 57

\*Pour les non-adhérents au réseau ADA/ITSAP, l'ADAPI demande une cotisation solidaire de 50€/jour

# Propolis : production et commercialisation



03 octobre 2024

ADA Grand Est

Schiltigheim (67)

1 jour - 7 heures

Présentiel

## Public concerné

Apiculteur-rices  
professionnel·les ou en cours  
d'installation

## Tarif \*

Apprenant Vivéable : 217€  
Prélevés sur leurs fonds Vivéa  
Non-éligible : 217€  
*Repas non compris*

## Intervenant·e

Candice Laroche  
candice.laroche@idf.chambagri.fr  
06 08 92 39 42

## Prérequis

Aucun

## Objectifs pédagogiques

Maîtriser les techniques de productions, de valorisation et de commercialisation de la propolis.

## Méthodes pédagogiques

- Supports PowerPoint
- Vidéoprojecteur
- Paperbord
- Matériel apicole spécifique
- Fiche de synthèse

## Programme

- Produire de la propolis sur son exploitation apicole (de grille et de grattage)
- Apprendre à transformer la propolis et élaborer des produits de qualité
- Être en accord avec la réglementation en vigueur : comment vendre la propolis ?

## Modalités d'évaluation

Questionnaire d'auto-évaluation et mise en pratique.

## Modalités d'inscription

Remplir le formulaire d'inscription en ligne ou contacter la personne référente.  
Clotûres des inscriptions 7 jours avant le début de la formation

### Votre contact privilégié pour la formation

Alexis BALLIS  
alexis.ballis@adage.adafrance.org  
07 89 68 04 38

### Votre contact pour toute question administrative ou handicap

Emma CALVO  
emma.calvo@adafrance.org  
01 81 72 16 57

\*Pour les non-adhérents au réseau ADA/ITSAP, l'ADAGE demande une cotisation solidaire de 40€/jour

# Produire des hydromels et vinaigres de miel de qualité



Date à définir

ADA BFC

Beaune (21)

3 jours - 21 heures

Présentiel

## Public concerné

Apiculteur-rices  
professionnel·les de la région  
Bourgogne-Franche-Comté

## Tarif

Apprenant Vivéable : 651€  
Prélevés sur leurs fonds Vivéa  
Non-éligible : 200€  
*Repas non compris*

## Intervenant·e

Jean Irubetagoiena  
permajean@gmail.com  
06 86 67 62 68

## Prérequis

Être apiculteur-rices  
professionnel·les

## Objectifs pédagogiques

Certains GAEC font face à des problématiques sur le fonctionnement de leur collectif et des difficultés de communication. Dans ce cadre, la formation a pour objectif d'améliorer la qualité du travail et de développer l'efficacité des collectifs.

## Méthodes pédagogiques

- Question et échanges
- Supports pédagogique
- Dégustation
- Quizz
- Exercices

## Programme

- Aperçu du marché de l'hydromel
- Savoir quel miel choisir pour la production d'hydromel
- Savoir mettre en œuvre un moût d'hydromel
- Comprendre la nécessité de l'hygiène au chai
- Comprendre la vinification

## Modalités d'évaluation

Quizz d'évaluation et évaluation du stage par les stagiaires.

## Modalités d'inscription

Remplir le formulaire d'inscription en ligne ou contacter la personne référente.  
Clotûres des inscription 7 jours avant le début de la formation

### Votre contact privilégié pour la formation

Marie VACHER  
marie.vacher@adabfc.adafrance.org  
06 24 59 23 16

### Votre contact pour toute question administrative ou handicap

Emma CALVO  
emma.calvo@adafrance.org  
01 81 72 16 57

# Formation propolis



14 novembre 2024

ADAPI

Lorgues (83)

1 jour - 7 heures

Présentiel

## Public concerné

Apiculteur·rices  
professionnel·les

## Tarif \*

Apprenant Vivéable : 217€  
Prélevés sur leurs fonds  
Vivéa  
Non-éligible : 217€  
*Repas non compris*

## Intervenant·e·s

Émilie TOURLET  
emilie.tourlet@adapi.adafrance.org  
Mathilde MALJEVAC  
mathilde.maljevac@adapi.adafrance.org

## Prérequis

*Aucun*

## Objectifs pédagogiques

Maîtriser les techniques de production, de valoriser et de commercialisation de la propolis.

## Méthodes pédagogiques

- Support Powerpoint
- Vidéoprojecteur
- Photos, vidéos
- Matériel apicole spécifique
- Fiche de synthèse
- Matériel de transformation

## Programme

- Produire de la propolis sur son exploitation apicole
- Apprendre à transformer la propolis et élaborer des produits de qualité
- Être en accord avec la réglementation en vigueur : comment vendre la propolis ?

## Modalités d'évaluation

Questionnaire d'évaluation

## Modalités d'inscription

Remplir le formulaire d'inscription en ligne ou contacter la personne référente.  
Clotûres des inscriptions 7 jours avant le début de la formation

### Votre contact privilégié pour la formation

Noémie NOHARA  
noemie.nohara@adapi.adafrance.org  
07 81 76 69 53

### Votre contact pour toute question administrative ou handicap

Emma CALVO  
emma.calvo@adafrance.org  
01 81 72 16 57

\*Pour les non-adhérents au réseau ADA/ITSAP, l'ADAPI demande une cotisation solidaire de 50€/jour



# Diversification en propolis



31 octobre 2024

GPGR

Lyon (69)

1 jour - 7 heures

Présentiel

## Public concerné

Apiculteur-rices  
professionnel·les

## Tarif

Apprenant Vivéable : 217 €  
Prélevés sur leurs fonds  
Vivéa  
Non-éligible : 217€  
*Repas non compris*

## Intervenant·e·s

Nicolas CARDINAULT, AFAFORM  
06.18.07.59.50  
contact-  
afaform@apitherapiefrancophone.com

## Prérequis

Aucun

## Objectifs pédagogiques

Maîtriser les techniques de production, de valoriser et de commercialisation de la propolis.

## Méthodes pédagogiques

- Support Powerpoint
- Vidéoprojecteur
- Photos, vidéos
- Matériel apicole spécifique
- Fiche de synthèse
- Matériel de transformation

## Programme

- Mise en place d'une stratégie de récolte d'une propolis de qualité
- Identification des points critiques de cette production
- Connaître les principaux modes de transformation
- Connaître les critères qualité de la propolis
- Connaître les points de la réglementation inhérents à la propolis
- Connaître les principales propriétés de la propolis en prévention familiale de santé

## Modalités d'évaluation

Questionnaire d'auto-évaluation et mise en pratique.

## Modalités d'inscription

Remplir le formulaire d'inscription en ligne ou contacter la personne référente.  
Clotûres des inscription 7 jours avant le début de la formation

### Votre contact privilégié pour la formation

Kaloyan FILIPOV  
kfilipov@geleeroyale-gpgr.fr  
06 15 06 05 81

### Votre contact pour toute question administrative ou handicap

Emma CALVO  
emma.calvo@adafrance.org  
01 81 72 16 57

# Propolis : production et commercialisation



24 octobre 2024

ADA Ile-de-France

Le Chesnay (78)

1 jour - 7 heures

Présentiel

## Public concerné

Apiculteur-rices  
professionnel·les ou en cours  
d'installation

## Tarif

Apprenant Vivéable : 217€  
Prélevés sur leurs fonds Vivéa  
Non-éligible : *nous consulter*  
*Repas non compris*

## Intervenant·e

Alexis BALLIS  
alexis.ballis@adage.adafrance.org  
07 89 68 04 38

## Prérequis

Aucun

## Objectifs pédagogiques

Maîtriser les techniques de productions, de  
valorisation et de commercialisation de la propolis.

## Méthodes pédagogiques

- Supports PowerPoint
- Vidéoprojecteur
- Paperbord
- Matériel apicole spécifique
- Fiche de synthèse

## Programme

- Produire de la propolis sur son exploitation apicole (de grille et de grattage)
- Apprendre à transformer la propolis et élaborer des produits de qualité
- Être en accord avec la réglementation en vigueur : comment vendre la propolis ?

## Modalités d'évaluation

Questionnaire d'auto-évaluation et mise en  
pratique.

## Modalités d'inscription

Remplir le formulaire d'inscription en ligne  
ou contacter la personne référente.  
Clotûres des inscription 7 jours avant le  
début de la formation

### Votre contact privilégié pour la formation

Candice LAROCHE  
candice.laroche@idf.chambagri.fr  
06 08 92 39 42

### Votre contact pour toute question administrative ou handicap

Emma CALVO  
emma.calvo@adafrance.org  
01 81 72 16 57

\*L'ADA IDF demande une cotisation solidaire de 217€/jour pour les non-adhérents à l'ADA.

# Produire et

# commercialiser de la propolis



7 novembre 2024  
-5 décembre 2024

ADA AURA

Grandris -  
Etoile-sur-Rhône

1 jour - 7 heures

Présentiel

## Public concerné

Apiculteur-rices  
professionnel·les

## Tarif

Apprenant Vivéable : 217€  
Prélevés sur leurs fonds  
Vivéa  
Non-éligible : 40€  
*Repas non compris*

## Intervenant·e·s

Marine LESCHIUTTA (7/11)  
Clarisse VINCENT (5/12)

## Prérequis

*Aucun*

## Objectifs pédagogiques

Etre capable de mettre en place un atelier de production sur son exploitation et de commercialiser le produit obtenu.

## Méthodes pédagogiques

- Support Powerpoint
- Matériel apicole spécifique
- Echanges et questions
- Matériel de transformation

## Programme

- Apprendre comment produire de la propolis sur son exploitation (propolis de grille, de grattage)
- Apprendre à transformer la propolis et élaborer des produits de qualité
- Être en accord avec la réglementation en vigueur : comment vendre de la propolis ?

## Modalités d'évaluation

Questionnaire d'auto-évaluation, quizz permettant l'appropriation des connaissances.

## Modalités d'inscription

Remplir le formulaire d'inscription en ligne ou contacter la personne référente.  
Clotûres des inscription 7 jours avant le début de la formation

### Votre contact privilégié pour la formation

Clarisse VINCENT  
clarisse.vincent@ada-aura.org  
06 26 22 38 09

Chloé JUGE  
chloe.juge@ada-aura.org  
06 14 93 30 84

### Votre contact pour toute question administrative ou handicap

Emma CALVO  
emma.calvo@adafrance.org  
01 81 72 16 57

# Hygiène en apiculture



12 novembre 2024

ADAPIC

Blois (44)

1 jour - 7 heures

Présentiel

## Public concerné

Apiculteur-rices  
professionnel·les

## Tarif \*

Apprenant Vivéable : 247€  
dont 217 € Prélevés sur fonds Vivéa  
Non-éligible : 247€  
*Repas non compris*

## Intervenant·e

Françoise MORIZOT-BRAUD  
cerd@wanadoo.fr

## Prérequis

Aucun

## Objectifs pédagogiques

Être capable d'appliquer les obligations réglementaires liées à vos activités apicoles, en particulier dans le cas de la production et la commercialisation de miel (traçabilité, étiquetage, bonnes pratiques d'hygiène, HACCP...)

## Méthodes pédagogiques

- Présentation en salle avec Powerpoint
- Table-ronde avec les stagiaires
- Échanges dynamiques et exercices d'écriture

## Programme

- Obligations réglementaires s'appliquant à la production et à la transformation en apiculture
- Obligations réglementaires de la transformation des produits à base de miels
- Travail sur les bonnes pratiques d'hygiène
- Conception et installation des locaux
- Maîtrise des process, hygiène des manipulateurs, maîtrise de la chaîne du froid
- Plan de nettoyage et désinfection et son contrôle, lutte contre les nuisibles, maîtrise de la qualité de l'eau, gestion des déchets, analyse microbiologique des aliments, DLC et DDM
- Contenu du plan de maîtrise sanitaire
- diagramme de fabrication et procédure

## Modalités d'évaluation

Échanges dynamiques et exercices d'écriture de documents règlementaires.

## Modalités d'inscription

Remplir le formulaire d'inscription en ligne ou contacter la personne référente.  
Clotûres des inscription 7 jours avant le début de la formation

### Votre contact privilégié pour la formation

Betty VERNEAU  
[verneau-adapic@orange.fr](mailto:verneau-adapic@orange.fr)  
[06 68 18 19 41](tel:0668181941)

### Votre contact pour toute question administrative ou handicap

Emma CALVO  
[emma.calvo@adafrance.org](mailto:emma.calvo@adafrance.org)  
[01 81 72 16 57](tel:0181721657)

\*L'ADAPIC se demande un cotisation solidaire de 30€ pour les adhérents de base et des autres ADA. Si vous êtes non-éligible et non-adhérent à l'ADAPIC merci de consulter l'ADAPIC.

# Valider ses compétences de juré dégustateur pour valoriser le miel de tilleul de Picardie IGP



15 octobre 2024

ADA Hauts-de-France

Saint-Laurent-Blangy (62)

1 jour - 7h

Présentiel

## Public concerné

Apiculteur·rices  
professionnel·les

## Tarif

Apprenant Vivéable : 217€  
Prélevés sur leurs fonds Vivéa  
Non-éligible : 0€  
*Repas non compris*

## Intervenant·e

Philippe PICARD - ATINGEE  
ph.picard.atingee@gmail.com

## Prérequis

Expérience de  
dégustateur

## Objectifs pédagogiques

Être capable d'évaluer objectivement de la compatibilité de miels de tilleul de Picardie aux exigences qualité du cahier des charges IGP.

## Programme

- Dégustations de diverses catégories de miel avec ou sans défaut
- Règles générales relatives aux examens organoleptiques sur produit sous SIQO
- Cadres réglementaire et technique spécifiques à l'IGP Miel de Tilleul de Picardie
- Les procédures de contrôle
- Les fiches d'examen organoleptique
- Le vocabulaire spécifique au contrôle organoleptique et descriptif du miel de Picardie
- Dégustation de miel de tilleul validés en situation de classement

## Modalités d'évaluation

Activités autour de la dégustation permettant l'appropriation du vocabulaire et des techniques faisant l'objet de la correction et/ou d'auto-correction.

## Méthodes pédagogiques

- Alternance de théorie : présentation des connaissances sur un diaporama
- Avec de l'application : ateliers pratiques, dégustations de miel
- Vérification régulière des connaissances et temps d'échanges

## Modalités d'inscription

Remplir le formulaire d'inscription en ligne ou contacter la personne référente.

### Votre contact privilégié pour la formation

Anne-Sophie RANAIVOSOLOFO  
contact@ada-hdf.org  
07 65 27 03 90

### Votre contact pour toute question administrative ou handicap

Emma CALVO  
emma.calvo@adafrance.org  
01 81 72 16 57

# Hygiène et bonnes pratiques d'hygiène à adopter en gelée royale



28 & 29 novembre 2024

GPGR

Le Croisic (44)

1 jour - 7 heures

Présentiel

19 décembre 2024 en visio

## Public concerné

Apiculteur-rices  
professionnel-les producteurs  
de gelée royale

## Tarif

Apprenant Vivéable : 217€  
Prélevés sur leurs fonds Vivéa  
Non-éligible : 217€  
*Repas non compris*

## Intervenant·e

ISARA Conseil

## Prérequis

Aucun

## Objectifs pédagogiques

Acquérir les connaissances de base et la compréhension des exigences en termes de bonnes pratiques d'hygiène à respecter lors des fabrications

## Programme

- Introduction à l'hygiène, risques et prévention
- Maîtrise des risques et méthodes des 5 M (Matière première, Main d'oeuvre, matériel, milieu, méthode)
- Appliquer des bonnes pratiques d'hygiène

## Modalités d'évaluation

Mise en pratique, échanges, quizz

## Méthodes pédagogiques

- Théorie, démonstration pratique
- Nettoyage/désinfection du matériel d'extraction
- Diaporama et échanges
- Trames documentaires

- Mise en pratique des BPH et BPF selon un cas pratique de fabrication : "de la ruche au conditionnement de la gelée royale (extraction + conditionnement)"

## Modalités d'inscription

Remplir le formulaire d'inscription en ligne ou contacter la personne référente.  
Clotûres des inscriptions 7 jours avant le début de la formation

### Votre contact privilégié pour la formation

Kaloyan FILIPOV  
kfilipov@geleeroyale-gpgr.fr  
06 15 06 05 81

### Votre contact pour toute question administrative ou handicap

Emma CALVO  
emma.calvo@adafrance.org  
01 81 72 16 57

# Maîtriser la cristallisation de ses miels & Analyse sensorielle



04 et 05 novembre 2024

ADA IDF

Chambre d'Agriculture (78)

2 jours-14 heures

Présentiel

## Public concerné

Apiculteur-rices  
professionnel·les de la région  
Ile-de-France

## Tarif

Apprenant Vivéable : 434€  
Prélevés sur leurs fonds Vivéa  
Non-éligible : 434€  
*Repas non compris*

## Intervenant·e

Bruno Camus -  
contact@miellerie-des-  
collines.com - 04 75 45 25 49

## Prérequis

Connaître le miel et  
ses spécificités  
physico-chimique  
globales

## Objectifs pédagogiques

A la fin de la formation, l'apiculteur·rice doit pouvoir comprendre et maîtriser l'humidité de la cristallisation de ses miels et pouvoir évaluer les miels et émettre des jugements plus objectifs à travers l'analyse sensorielle.

## Programme

- Comprendre ce qu'est la cristallisation
- Les défauts de la cristallisation
- La cristallisation dirigée
- Maîtriser l'humidité de ses miels

## Modalités d'évaluation

Identifier les différents défauts de cristallisation, apprentissage du vocabulaire technique, activités et auto-évaluation

## Méthodes pédagogiques

- PowerPoint avec photos et explications
- Jeu des odeurs et des saveurs
- Dégustation de miels cristallisés
- Tour de table
- Questions et échanges
- Démonstration matériel

- Le défigeage des miels, ses risques et ses solutions
- Initiation à l'analyse sensorielle
- Vérification des connaissances

## Modalités d'inscription

Remplir le formulaire d'inscription en ligne ou contacter la personne référente.  
Clotûres des inscription 7 jours avant le début de la formation

### Votre contact privilégié pour la formation

Candice LAROCHE  
candice.laroche@idf.chambagri.fr  
06 08 92 39 42

### Votre contact pour toute question administrative ou handicap

Emma CALVO  
emma.calvo@adafrance.org  
01 81 72 16 57

# Maîtriser la cristallisation de vos miels



24 octobre 2024

ADA Hauts-de-France

Saint-Laurent-Blangy (62)

1 jour - 7h

Présentiel

## Public concerné

Apiculteur-rices  
professionnel·les

## Tarif

Apprenant Vivéable : 232€  
dont 217€ prélevés sur leurs  
fonds Vivéa.  
Non éligible : *nous consulter*  
*Repas non compris*

## Intervenant·e

Robin AZEMAR - APINOV  
robin.azemar@apinov.com

## Prérequis

Aucun

## Objectifs pédagogiques

Comprendre les facteurs responsables de la cristallisation des miels et découvrir des techniques de transformation permettant de la maîtriser et de valoriser le produit.

## Programme

- Pourquoi le miel cristallise ?
  - Le miel : composition, réglementation et attentes des consommateurs
  - Composants et phénomènes à l'origine de la cristallisation
  - Focus sur la solubilité des sucres et les rapports d'influence

## Modalités d'évaluation

Questionnaire écrit

## Méthodes pédagogiques

Présentation théorique sous forme d'une présentation Powerpoint projetée sur vidéo projecteur.

- Comment contrôler la cristallisation du miel ?
  - Leviers de contrôles
  - Techniques pour une cristallisation optimale
  - Défauts de cristallisation
  - Études de cas

## Modalités d'inscription

Remplir le formulaire d'inscription en ligne ou contacter la personne référente.  
Clotûres des inscription 7 jours avant le début de la formation

### Votre contact privilégié pour la formation

Anne-Sophie RANAIVOSOLOFO  
contact@ada-hdf.org  
07 65 27 03 90

### Votre contact pour toute question administrative ou handicap

Emma CALVO  
emma.calvo@adafrance.org  
01 81 72 16 57



# Produire et vendre du pollen de qualité



1 - 10 octobre 2024

ADA AURA

Ornacieux-Balbins (38)

1 jour - 7 heures

Présentiel

Marcoux (42)

## Public concerné

Apiculteur·rices  
professionnel·les

## Tarif

Apprenant Vivéable : 217€  
Prélevés sur leurs fonds Vivéa  
Non-éligible : 40€  
*Repas non compris*

## Intervenant·e

Marine Leschiutta  
marine.leschiutta@ada-aura.org

## Prérequis

Aucun

## Objectifs pédagogiques

Être capable de produire du pollen de qualité qui soit consommable et sans affecter les colonies.

## Méthodes pédagogiques

- Présentation
- Questions et échanges
- Ateliers participatifs
- Questionnaire dédié

## Programme

- Savoir produire et récolter du pollen
- Connaître les règles d'hygiène en vigueur aux différentes étapes de la récolte de stockage
- Connaître les environnements favorable de production de pollen
- Savoir comment conserver du pollen
- S'approprier les bases pour la production de pollen
- Connaître es prix, les règles d'étiquetage et les lieux pour vendre son pollen

## Modalités d'évaluation

Questionnaire de fin de formation.

## Modalités d'inscription

Remplir le formulaire d'inscription en ligne ou contacter la personne référente.  
Clotûres des inscription 7 jours avant le début de la formation

### Votre contact privilégié pour la formation

Marine LESCHIUTTA  
marine.leschiutta@ada-aura.org  
07 81 30 61 52

### Votre contact pour toute question administrative ou handicap

Emma CALVO  
emma.calvo@adafrance.org  
01 81 72 16 57

# Perfectionnement en sélection apicole



04 et 05 novembre 2024

ADA Grand Est

Laxou (54)

2 jours - 14 heures

Présentiel

## Public concerné

Apiculteur-rices  
professionnel·les et pluriactifs  
de la région Grand Est

## Tarif \*

Apprenant Vivéable : 364€  
Prélevés sur leurs fonds Vivéa  
Non-éligible : 364€  
*Repas non compris*

## Intervenant·e

Ségolène Maucourt, APINOV

## Prérequis

Être apiculteur-rices  
et avoir suivi une  
formation initiale en  
sélection

## Objectifs pédagogiques

Cette formation théorique vous permettra d'approfondir vos connaissances en sélection génétique appliquée à l'abeille. Vous saurez comment obtenir l'amélioration de performances de votre cheptel grâce au progrès génétique.

## Programme

- Valider et pondérer ses propres objectifs de sélection
- Comprendre ce qu'est une valeur génétique pour indexer les reines
- Obtenir l'amélioration de performance de son cheptel grâce au progrès génétique
- Organiser et collecter les données de performances

## Modalités d'évaluation

Auto-évaluation sur vos propres objectifs de sélection.

## Méthodes pédagogiques

- Exposés théorique avec supports de formation
- Tours de table réguliers
- Brainstormings
- Ateliers participatifs et individuels
- Fourniture de documents supports

## Modalités d'inscription

Remplir le formulaire d'inscription en ligne ou contacter la personne référente.  
Clotûres des inscription 7 jours avant le début de la formation

**Votre contact privilégié  
pour la contenu de la formation**

**Marjorie TONNELIER**  
marjorie.tonnelier@adage.adafrance.org  
07 85 48 17 51

**Votre contact pour toute  
question administrative ou handicap**

**Emma CALVO**  
emma.calvo@adafrance.org  
01 81 72 16 57

\*Pour les non-adhérents au réseau ADA/ITSAP, l'ADA Grand Est demande une cotisation solidaire de 40€/jour

# Mise en place d'un atelier d'élevage de reines



12 novembre 2024 et 17  
avril 2025

ADAPI

Lorgues -  
Arles

2 jours - 14 heures

Présentiel

## Public concerné

Apiculteur-rices  
professionnel·les et pluriactifs  
de la région Grand Est

## Tarif \*

Apprenant Vivéable : 364€  
Prélevés sur leurs fonds Vivéa  
Non-éligible : 364€  
*Repas non compris*

## Intervenant·e

Mélodie PERRIN,  
lodelei@yahoo.fr – 06 65 61 68 79  
Coline KOUCHNER,  
coline.kouchner@adapi.adafrance.org  
06 86 20 61 86

## Prérequis

Aucun

## Objectifs pédagogiques

Etre capable de mettre en place un élevage de reines sur son exploitation

## Programme

J1

- Bases de l'élevage de reines
- Matériel d'élevage de reines et calendrier d'élevage
- Estimer les besoins en reines de l'exploitation
- Organisations possibles : calendrier d'élevage et gestion de l'exploitation

## Modalités d'évaluation

Auto-évaluation sur vos propres objectifs de sélection.

## Méthodes pédagogiques

- Formation en salle et sur le terrain
- Diaporama, calendrier d'élevage
- Alternance entre théorie, exercices et échanges

J2

- Gestes et principes du greffage
- Comprendre le fonctionnement et la manipulation des ruches élèveuses
- Manipuler des cellules royales et des reines
- Fonctionnement des nucléis
- Acceptation des cellules royales et réussite d'un greffage

## Modalités d'inscription

Remplir le formulaire d'inscription en ligne ou contacter la personne référente.  
Clotûres des inscriptions 7 jours avant le début de la formation

**Votre contact privilégié  
pour la contenu de la formation**

Noémie NOHARA  
[noemie.nohara@adapi.adafrance.org](mailto:noemie.nohara@adapi.adafrance.org)  
07 81 76 69 53

**Votre contact pour toute  
question administrative ou handicap**

Emma CALVO  
[emma.calvo@adafrance.org](mailto:emma.calvo@adafrance.org)  
01 81 72 16 57

\*Pour les non-adhérents au réseau ADA/ITSAP, l'ADAPI demande une cotisation solidaire de 50€/jour

# Virus, prédateurs et ravageurs de colonies d'abeilles : méthodes de lutte et de prophylaxie



15 novembre 2024

ADA AURA

Domaine de Dony (38)

1 jour - 7 heures

Présentiel

## Public concerné

Apiculteur-rices professionnel·les ou en cours d'installation de la région Auvergne-Rhône-Alpes

## Tarif

Apprenant Vivéable : 182€  
Prélevés sur leurs fonds Vivéa  
Non-éligible : 40€  
*Repas non compris*

## Intervenant·e

Dr Christophe Roy, vétérinaire  
06 50 13 83 17

## Prérequis

Aucun

## Objectifs pédagogiques

Être capable de reconnaître les principales maladies et bien réagir le cas échéant, être également capable de maîtriser les risques encourus par les principaux ravageurs des abeilles et les leviers pour les minimiser et identifier la cause d'un problème sanitaire dans ses colonies.

## Programme

- Connaître les maladies des abeilles et réagir
- Balayer les différents leviers d'actions possibles pour les maladies
- Connaître les différents seuils et méthodes de lutte des principaux ravageurs
- Être capable de lire les problèmes sanitaires d'une colonie et de faire le tri une origine virale, parasite ou extérieur.

## Modalités d'évaluation

Au cours de la formation, le formateur suit en continu l'avancement de l'apprentissage des stagiaires en s'assurant que son exposé est bien compris, en questionnant le groupe.

## Méthodes pédagogiques

- Exposé avec diaporama
- Echange sur les pratiques de chacun
- Paperbord
- Observations de spécimens

## Modalités d'inscription

Remplir le formulaire d'inscription en ligne ou contacter la personne référente.  
Clotûres des inscriptions 7 jours avant le début de la formation

### Votre contact privilégié pour la formation

Loris BENISTAND  
loris.benistand.hector@ada-aura.org  
06 34 20 44 77

### Votre contact pour toute question administrative ou handicap

Emma CALVO  
emma.calvo@adafrance.org  
01 81 72 16 57

# Formation Varroa



18, 19 20 et 22  
novembre 2024

ADAPI

Avignon, Oraison,  
Brignoles, La Gaude

1 jour - 7 heures

Présentiel

## Public concerné

Apiculteur-rices  
professionnel-les ou en cours  
d'installation de la région  
Auvergne-Rhône-Alpes

## Tarif \*

Apprenant Vivéable : 182€  
Prélevés sur leurs fonds Vivéa  
Non-éligible : 182€  
*Repas non compris*

## Intervenant·e

Guillaume KAIRO  
guillaume.kairo@adapi.adafrance.org  
06 70 61 04 99

## Prérequis

Aucun

## Objectifs pédagogiques

Être capable de reconnaître les principales maladies et bien réagir le cas échéant, être également capable de maîtriser les risques encourus par les principaux ravageurs des abeilles et les leviers pour les minimiser et identifier la cause d'un problème sanitaire dans ses colonies.

## Programme

- Connaître les maladies des abeilles et réagir
- Balayer les différents leviers d'actions possibles pour les maladies
- Connaître les différents seuils et méthodes de lutte des principaux ravageurs
- Être capable de lire les problèmes sanitaires d'une colonie et de faire le tri une origine virale, parasite ou extérieur.

## Modalités d'évaluation

Au cours de la formation, le formateur suit en continu l'avancement de l'apprentissage des stagiaires en s'assurant que son exposé est bien compris, en questionnant le groupe.

## Modalités d'inscription

Remplir le formulaire d'inscription en ligne ou contacter la personne référente.  
Clôtures des inscriptions 7 jours avant le début de la formation

### Votre contact privilégié pour la formation

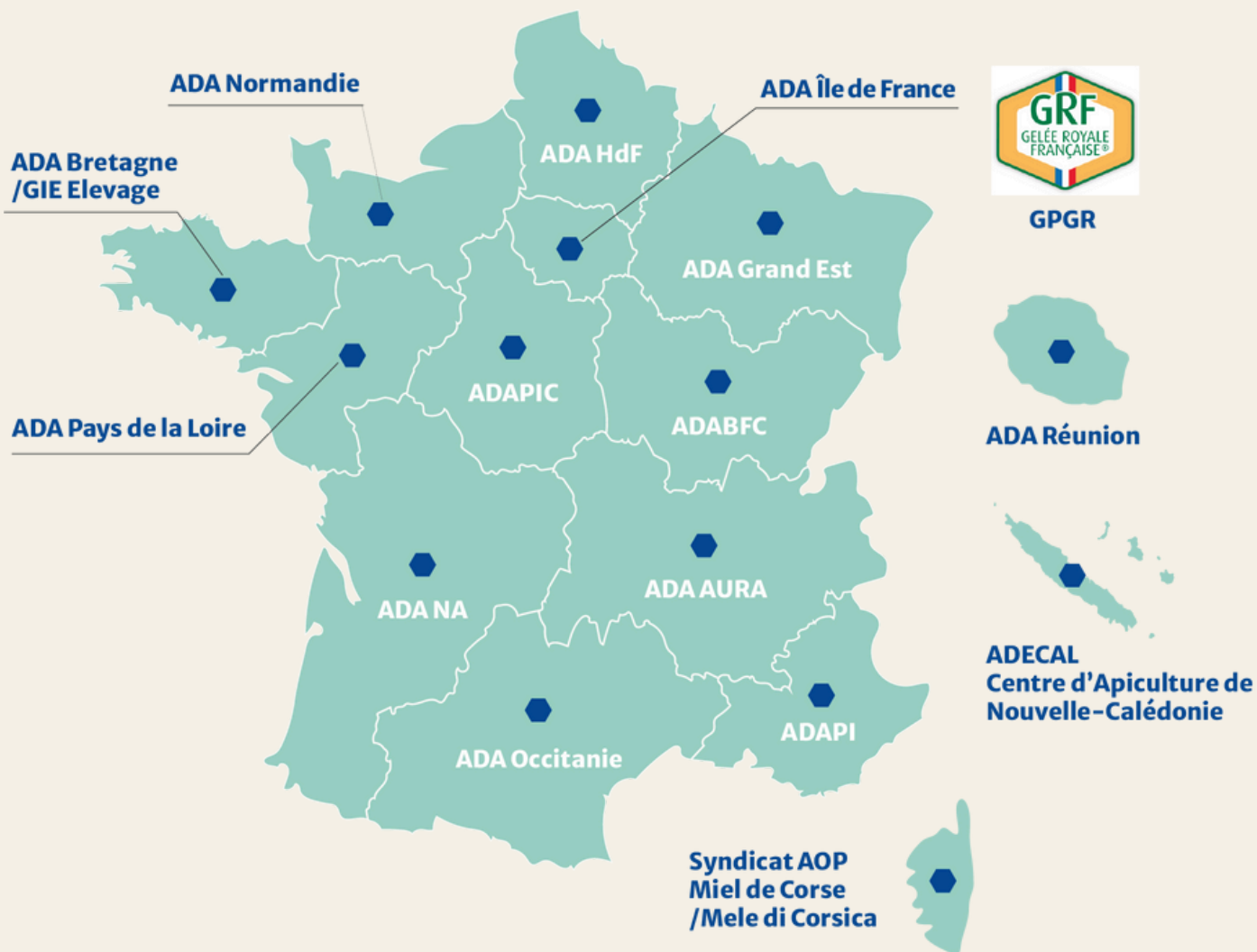
Noémie NOHARA  
noemie.nohara@adapi.adafrance.org  
07 81 76 69 53

### Votre contact pour toute question administrative ou handicap

Emma CALVO  
emma.calvo@adafrance.org  
01 81 72 16 57

\*Pour les non-adhérents au réseau ADA/ITSAP, l'ADAPI demande une cotisation solidaire de 50€/jour

# ADA France et son réseau



Fédération Nationale du Réseau  
de Développement Apicole



processus certifié  
RÉPUBLIQUE FRANÇAISE

La certification qualité a été délivrée au titre de la catégorie d'action suivante :  
ACTIONS DE FORMATION

ADA France est une association à but non lucratif créée par les apiculteurs, pour les apiculteurs. ADA France est un organisme de formation certifié par QUALIOPI

