

Catalogue de formation 2024/2025

Date de parution : septembre 2024

Formations organisées par ADA France
En partenariat avec les ADA régionales

mise à jour : nov. 24



Fédération Nationale du Réseau
de Développement Apicole



La certification qualité a été délivrée
au titre de la catégorie d'action suivante :
ACTIONS DE FORMATION



Ce catalogue exhaustif répertorie avec précision les différentes formations soigneusement organisées par ADA France, spécifiquement destinées aux membres de l'ADA et aux structures adhérentes qui, bien qu'elles ne soient pas des organismes de formation à part entière, souhaitent bénéficier de ces programmes. Il convient de noter que l'ADANA (Nouvelle Aquitaine) ainsi que l'ADA Occitanie disposent chacune de leurs propres catalogues détaillant les formations qu'elles proposent respectivement.

Le contenu de ce catalogue est étroitement lié à la saison apicole, ce qui signifie qu'il englobe les formations planifiées de septembre 2024 à août 2025. Ces formations sont principalement programmées pendant la période de moindre activité apicole, s'étalant ainsi de septembre à mars, afin de maximiser la participation des intéressés.

Communiquer efficacement avec la presse pour valoriser sa filière, son métier et ses produits



9 janvier 2025

ADA AURA

Lyon (69)

1 jour - 7 heures

Présentiel

Public concerné

Apiculteur-rices professionnel·les et salariés dans une structure apicole

Tarif

Apprenant Vivéable : 252 €
Prélevés sur leurs fonds Vivéa
Non-éligible : 40 €
Repas non compris

Intervenant·e

Anne-Sophie LE MENN
contact@terreconseil.com

Prérequis

Être amené à parler de la filière apicole dans les médias

Objectifs pédagogiques

- Être capable de comprendre le fonctionnement des médias pour être pro-actif
- Être capable de gérer ses relations avec les journalistes avec assurance
- Acquérir la méthode et les réflexes pour que le message soit efficace

Méthodes pédagogiques

- Présentations
- Atelier de relecture de communiqués de presse
- Ateliers pratiques en petit groupe
- Décryptage d'interview
- Jeux de rôles

Programme

- Fonctionnement des médias et des rédactions
- Utilisation des bons outils
- Les critères d'une bonne information
- Passer un message efficace
- Organiser ses relations presse
- Savoir clarifier des objectifs collectivement
- Savoir aider une équipe à monter en compétences
- Savoir identifier les points forts/faibles d'une équipe

Modalités d'évaluation

Questionnaire de satisfaction et évaluation pédagogique

Modalités d'inscription

Remplir le formulaire d'inscription en ligne ou contacter la personne référente.
Clôtures des inscriptions 7 jours avant le début de la formation

Votre contact privilégié pour la formation

Anaïs MOULIER
anaïs.moulier@ada-aura.org
07 69 45 58 63

Votre contact pour toute question administrative ou handicap

Emma CALVO
emma.calvo@adafrance.org
01 81 72 16 57

Gestion de projets participatifs



5 & 6 décembre 2024

ADA France

Paris (75)

2 jours - 14 heures

Présentiel

Public concerné

Administrateur du réseau
ADA / ITSAP

Tarif

Apprenant Vivéable : 504€
Prélevés sur leurs fonds Vivéa
Non-éligible : 504€
Repas non compris

Intervenant·e

Julie Rodriguez, CAE Terracopa

Prérequis

Être administrateur

Objectifs pédagogiques

- Rôle et les responsabilités d'un.e administrateur.ice
- Conduire un projet de manière participative
- Savoir placer son projet dans son contexte et ses enjeux
- Organiser et cadrer un projet collectif
- Techniques de prise de décision collective
- Outils et des méthodes pour des réunions efficaces

Programme

- Être administrateur.ice
- Le rôle d'administrateur.ice
- Parler de sa fonction
- Faire vivre un projet

Modalités d'évaluation

Exercices pratiques et questionnaire d'évaluation.

Méthodes pédagogiques

- Théorie
- Cas pratique
- Exercices pratiques

- Prendre des décisions collectives
- Animer des réunions efficaces et collaboratives
- Pistes d'action

Modalités d'inscription

Remplir le formulaire d'inscription en ligne ou contacter la personne référente.
Clôtures des inscriptions 7 jours avant le début de la formation

Votre contact privilégié pour la formation

Emma CALVO
emma.calvo@adafrance.org
01 81 72 16 57

Votre contact pour toute question administrative ou handicap

Emma CALVO
emma.calvo@adafrance.org
01 81 72 16 57

Formation annulée par manque de participants

Gestion de projets participatifs



Courant 2025

ADA Hauts-de-France

A préciser

2 jours - 14 heures

Présentiel

Public concerné

Administrateur du réseau
ADA / ITSAP

Tarif

Apprenant Vivéable : 504€
Prélevés sur leurs fonds Vivéa
Non-éligible : 504€
Repas non compris

Intervenant·e

Julie Rodriguez, CAE Terracopa

Prérequis

Être administrateur

Objectifs pédagogiques

- Rôle et les responsabilités d'un.e administrateur.ice
- Conduire un projet de manière participative
- Savoir placer son projet dans son contexte et ses enjeux
- Organiser et cadrer un projet collectif
- Techniques de prise de décision collective
- Outils et des méthodes pour des réunions efficaces

Programme

- Être administrateur.ice
- Le rôle d'administrateur.ice
- Parler de sa fonction
- Faire vivre un projet

Modalités d'évaluation

Exercices pratiques et questionnaire d'évaluation.

Méthodes pédagogiques

- Théorie
- Cas pratique
- Exercices pratiques

- Prendre des décisions collectives
- Animer des réunions efficaces et collaboratives
- Pistes d'action

Modalités d'inscription

Remplir le formulaire d'inscription en ligne ou contacter la personne référente.
Clôtures des inscriptions 7 jours avant le début de la formation

Votre contact privilégié pour la formation

Anne-Sophie RANAIVOSOLOFO
contact@ada-hdf.org
07 65 27 03 90

Votre contact pour toute question administrative ou handicap

Emma CALVO
emma.calvo@adafrance.org
01 81 72 16 57

Gestion d'une équipe : Le management coopératif



1 & 2 octobre 2024

ADA France

Paris (75)

2 jours - 14 heures

Présentiel

Public concerné

Administrateur du réseau
ADA / ITSAP

Tarif

Apprenant Vivéable : 504€
Prélevés sur leurs fonds Vivéa
Non-éligible : 504€
Repas non compris

Intervenant·e

Julie Rodriguez, CAE Terracopa

Prérequis

Être administrateur

Objectifs pédagogiques

- Connaître les fondamentaux du rôle d'employeur
- Intégrer les techniques de management coopératif
- Résussir le recrutement et l'intégration de nouveaux salariés
- Conduire des entretiens assertifs, structurés avec clarté.
- Auto-évaluer et améliorer ses compétence de travail en équipe

Programme

- Être employeur·se
- Comprendre la fonction employeur
- Ma capacité à coopérer
- Mon rôle et ma place
- Recruter et intégrer des salarié·es
- Conduire des entretiens annuels
- Communiquer de manière assertive

Modalités d'évaluation

Exercices pratiques et questionnaire d'évaluation.

Méthodes pédagogiques

- Théorie
- Cas pratique
- Exercices pratiques
- Formation-action

Modalités d'inscription

Remplir le formulaire d'inscription en ligne ou contacter la personne référente.
Clôtures des inscription 7 jours avant le début de la formation

Votre contact privilégié pour la formation

Emma CALVO
emma.calvo@adafrance.org
01 81 72 16 57

Votre contact pour toute question administrative ou handicap

Emma CALVO
emma.calvo@adafrance.org
01 81 72 16 57

Formation annulée par manque de participants

Fonction Employeur

Le management coopératif



15 janvier 2025

GPGR

Lyon (69)

1 jours - 7 heures

Présentiel

Public concerné

Administrateur du GPGR

Tarif

Apprenant Vivéable : 252€
Prélevés sur leurs fonds Vivéa
Non-éligible : 252€
Repas non compris

Intervenant·e

Julie Rodriguez, CAE Terracopa

Prérequis

Être administrateur

Objectifs pédagogiques

- Connaître les fondamentaux du rôle d'employeur
- Intégrer les techniques de management coopératif
- Réussir le recrutement et l'intégration de nouveaux salariés
- Apprendre à manager une équipe en tant qu'apiculteur.rice.s et employeur.se.s bénévoles

Méthodes pédagogiques

- Théorie
- Cas pratique
- Exercices pratiques
- Formation-action

Programme

- Être employeur.se : questionner son rôle et partager les motivations et difficultés
- Comprendre la fonction employeur dans le contexte associatif : définition, droits et devoirs
- Les défis spécifiques rencontrés par les bénévoles employeurs.
- Etat des lieux de sa structure
- Coopération et travail en équipe
- Distinguer son rôle et sa place en tant qu'apiculteur.rice et en tant qu'employeur.se
- Recruter et intégrer des salariées.
- Animer un groupe et communiquer de manière assertive.

Modalités d'évaluation

Exercices pratiques et questionnaire d'évaluation.

Modalités d'inscription

Remplir le formulaire d'inscription en ligne ou contacter la personne référente.
Clôture des inscriptions 7 jours avant le début de la formation

Votre contact privilégié pour la formation

Kaloyan FILIPOV
kfilipov@geleeroyale-gpgr.fr
+33 (0)6 15 06 05 81

Votre contact pour toute question administrative ou handicap

Emma CALVO
emma.calvo@adafrance.org
01 81 72 16 57

Rôle et posture de l'élu

Leadership/management

Fédérer, animer une communauté



19 & 20 décembre
2024

ADA France

Paris (75)

2 jours - 14 heures

Présentiel

Public concerné

Administrateur du réseau ADA / ITSAP qui ont des fonctions de référents, présidents, vice-présidents...

Tarif

Apprenant Vivéable : 504€
Prélevés sur leurs fonds Vivéa
Non-éligible : 504€
Repas non compris

Intervenant·e

Rachel REDON, Ceinture Noire

Prérequis

Être administrateur

Objectifs pédagogiques

- Etre capable d'affirmer son leadership
- Etre capable de clarifier et gérer les priorités
- Etre capable de mander une équipe performante
- Etre capable de mobiliser fédérer et inspirer une communauté

Méthodes pédagogiques

- Théorie
- Cas pratique
- Exercices pratiques, jeux
- Formation-action

Programme

- Agir, réagir, affirmer son leadership (intelligence émotionnelle, affirmation de soi, confiance et climat de confiance)
- Clarifier et gérer les priorités (utiliser son temps, concilier les postures admin-api, clarifier les buts, s'organiser, s'accorder, déléguer...)
- Manager une équipe performante (qu'est qu'une équipe performante ?, la posture managériale au cœur de l'entreprise)
- Mobiliser, fédérer, inspirer une communauté (créer un communauté engagée, alimenter et faire vivre la communauté)

Modalités d'évaluation

Exercices pratiques et questionnaire d'évaluation.

Modalités d'inscription

Remplir le formulaire d'inscription en ligne ou contacter la personne référente.
Clôtures des inscription 7 jours avant le début de la formation

Votre contact privilégié pour la formation

Emma CALVO
emma.calvo@adafrance.org
01 81 72 16 57

Votre contact pour toute question administrative ou handicap

Emma CALVO
emma.calvo@adafrance.org
01 81 72 16 57

Initiation au travail du métal et à l'auto-construction



13, 14 et 15 novembre 2024

ADA AURA

Renage (38)

3 jours - 21 heures

Présentiel

Public concerné

Apiculteur-rices professionnel·les de la région AURA intéressés par les techniques du travail du métal.

Tarif

Apprenant Vivéable : 546 €
Prélevés sur leurs fonds Vivéa
Non-éligible : 120€
Repas non compris

Intervenant·e

Agathe Demathieur
a.demathieur@latelierpaysan.org
06 70 45 33 37

Prérequis

Aucun

Objectifs pédagogiques

Acquérir des compétences en techniques de soudage, de découpe et de perçage du métal. Permettre aux apiculteur-rices d'avoir les connaissances et les capacités nécessaires à l'entretien de leurs machines, favorisant ainsi leur autonomie technique et financière.

Méthodes pédagogiques

- Tour de table
- Présentations
- Démonstration
- Exercices d'initiation
- Exercices pratiques

Programme

- Savoir mettre en place un chantier en aménageant les différents postes de travail en toute sécurité
- Savoir installer et entretenir son matériel
- Savoir lire des plans et préparer des pièces de métal
- Travailler le métal
- Savoir utiliser les outils de découpe, perçage et soudage dans ses conditions optimum d'utilisation, et en toute sécurité

Modalités d'évaluation

Evaluation et retour individuel par le formateur et questionnaire d'évaluation.

Modalités d'inscription

Remplir le formulaire d'inscription en ligne ou contacter la personne référente.
Clôtures des inscriptions 7 jours avant le début de la formation

Votre contact privilégié pour la formation

Aline DEPARDON
aline.depardon@ada-aura.org
07 82 69 95 56

Marie ARTHUIS
maire.arthuis@ada-aura.org
06 29 66 19 04

Votre contact pour toute question administrative ou handicap

Emma CALVO
emma.calvo@adafrance.org
01 81 72 16 57

Participation : leviers et freins à la mobilisation et à ma mobilisation



8 & 9 janvier 2025

ADA France

Paris (75)

2 jours - 14 heures

Présentiel

Public concerné

Administrateur du réseau
ADA / ITSAP

Tarif

Apprenant Vivéable : 504€
Prélevés sur leurs fonds Vivéa
Non-éligible : 504€
Repas non compris

Intervenant·e

Julie Rodriguez, CAE Terracopa

Prérequis

Être administrateur

Objectifs pédagogiques

- Réfléchir à la définition de l'adhésion et du bénévolat
- Découvrir des concepts clés liés à la mobilisation
- Observer et analyser le fonctionnement interne des associations
- Organiser son temps de travail pour être plus efficace
- Découvrir et tester des outils de gestion de temps
- Identifier et gérer les tâches à déléguer.

Programme

- Être employeur·se
- Comprendre la fonction employeur
- Ma capacité à coopérer

Modalités d'évaluation

Exercices pratiques et questionnaire d'évaluation.

Méthodes pédagogiques

- Théorie
- Cas pratique
- Exercices pratiques
- Formation-action

- Mon rôle et ma place
- Recruter et intégrer des salarié·es
- Conduire des entretiens annuels
- Communiquer de manière assertive

Modalités d'inscription

Remplir le formulaire d'inscription en ligne ou contacter la personne référente.
Clôtures des inscriptions 7 jours avant le début de la formation

Votre contact privilégié pour la formation

Emma CALVO
emma.calvo@adafrance.org
01 81 72 16 57

Votre contact pour toute question administrative ou handicap

Emma CALVO
emma.calvo@adafrance.org
01 81 72 16 57

Stratégie d'exploitation et Organisation de la saison apicole



27 & 28 janvier 2025

ADA AURA

Paris (75)

2 jours - 14 heures

Présentiel

Public concerné

Apiculteur.rice.s de la région AURA

Tarif

Apprenant Vivéable : 504€
Prélevés sur leurs fonds Vivéa
Non-éligible : 504€
Repas non compris

Intervenant.e

Michel BOCQUET, Apimedia

Prérequis

Avoir un minimum de connaissances pratiques dans l'usage d'un tableur informatique

Objectifs pédagogiques

- Identifier et définir les niveaux de performances de son exploitation : humains, techniques, économiques, environnementaux, sociaux.
- Raisonner des marges de manœuvre et des améliorations possibles pour assurer l'équilibre de son système.
- Mesurer l'impact de nouvelles pratiques sur son système au travers d'indicateurs pertinents.
- Élaborer un plan d'action en identifiant et mesurant les impacts des changements envisagés.

Programme

- Les niveaux de performances de son exploitation : humain, technique, économique, environnemental, social.
- Modéliser le déroulement technique de l'année
- Impact des choix techniques sur les résultats économiques de l'exploitation

Modalités d'évaluation

Exercices pratiques et questionnaire d'évaluation.

Méthodes pédagogiques

- Théorie
- Cas pratique
- Exercices pratiques
- Formation-action

- Impact des choix technico-économiques sur l'organisation de l'exploitation
- Approche globale et précise de l'évolution de son exploitation

Modalités d'inscription

Remplir le formulaire d'inscription en ligne ou contacter la personne référente.
Clôtures des inscription 7 jours avant le début de la formation

Votre contact privilégié pour la formation

Maylis de LABORDERIE
maylis.delaborderie@ada-aura.org
07 66 72 83 64

Votre contact pour toute question administrative ou handicap

Emma CALVO
emma.calvo@adafrance.org
01 81 72 16 57

Calculer son coût de production pour mieux piloter son exploitation



5 novembre 2024
26 novembre 2024

ADA AURA

Vienne (38)
Chambéry (73)

1 jour - 7 heures

Présentiel

Public concerné

Apiculteur-rices
professionnel·les

Tarif

Apprenant Vivéable : 217€
Prélevés sur leurs fonds Vivéa
Non-éligible : 40€
Repas non compris

Intervenant·e

Carine BELLEC et Héroïse
COLMET CARTRAUD
(AFOCG des Alpes)

Prérequis

Tenir une
comptabilité

Objectifs pédagogiques

- S'approprier la méthode de calcul du coût de production
- Calculer son coût de production
- Se situer au sein d'un groupe et par rapport à des références régionales et nationales
- Définir un plan d'action

Programme

- Introduction pédagogique
- Pourquoi calculer son coût de production ?
- S'approprier la méthode de calcul du coût de production en apiculture
- Les calculs de coûts de production

Modalités d'évaluation

Questionnaire d'autoévaluation et de satisfaction.

Méthodes pédagogiques

- Echanges et discussions
- Travail individuel et en groupe
- Accompagnement terrain

- Enseignements / Plans d'actoins / Echanges entre collègues
- Evaluation pédagogique

Modalités d'inscription

Remplir le formulaire d'inscription en ligne ou contacter la personne référente.
Clôtures des inscription 7 jours avant le début de la formation

Votre contact privilégié pour la formation

Chloé JUGE
chloe.juge@ada-aura.org
06 14 93 30 84

Votre contact pour toute question administrative ou handicap

Emma CALVO
emma.calvo@adafrance.org
01 81 72 16 57

Construire et utiliser son argumentaire de vente (terrain)



21 octobre 2024

GPGR

Lyon (69)

1 jour - 7 heures

Présentiel

Public concerné

Producteurs du GPGR

Tarif

Apprenant Vivéable : 217€
Prélevés sur leurs fonds Vivéa
Non-éligible 217€
Repas non compris

Intervenant·e

Kaloyan FILIPOV
kfilipov@geleeroyale-gpgr.fr
06 15 06 05 81

Prérequis

Aucun

Objectifs pédagogiques

Identifier et cibler ses prospects (futurs clients)
Construire son argumentaire en fonction du profil du prospect.
Organiser sa tournée de prospection.
Mettre en œuvre des argumentaires de vente selon le profil des prospects.

Méthodes pédagogiques

- Echanges et discussions
- Travail individuel et en groupe
- Accompagnement terrain

Programme

- Préparer son itinéraire de prospection (identifier les prospects, préparer ses outils de vente)
- Prospection terrain pour tester sa posture commerciale.

Modalités d'évaluation

Questionnaire d'autoévaluation et de satisfaction.

Modalités d'inscription

Remplir le formulaire d'inscription en ligne ou contacter la personne référente.
Clôtures des inscriptions 7 jours avant le début de la formation

Votre contact privilégié pour la formation

Amanda EMPEYTA,
aempeyta@geleeroyale-gpgr.fr
06 73 71 21 79

Votre contact pour toute question administrative ou handicap

Emma CALVO
emma.calvo@adafrance.org
01 81 72 16 57

Formation annulée par manque de participants

Identifier sa stratégie commerciale et construire son argumentaire de vente



21 octobre 2024

GPGR

Lyon (69)

1 jour - 7 heures

Présentiel

Public concerné

Producteurs du GPGR

Tarif

Apprenant Vivéable : 217€
Prélevés sur leurs fonds Vivéa
Non-éligible : 217€
Repas non compris

Intervenant·e

Kaloyan FILIPOV
kfilipov@geleeroyale-gpgr.fr
06 15 06 05 81

Prérequis

Aucun

Objectifs pédagogiques

Identifier et cibler ses prospects (futurs clients)
Construire son argumentaire en fonction du profil du prospect.
Construire sa stratégie commerciale et savoir utiliser les outils de vente associés.
Calculer son coût de production

Méthodes pédagogiques

- Théorie
- Echanges et discussions
- Exercices et cas pratiques
- Travail individuel et en groupe

Programme

- Fixer mes prix de vente en cohérence avec mes coûts de production
- Définir sa stratégie commerciale
- Analyser l'évolution de ses circuits de commercialisation
- Création d'argumentaires de vente
- Échange avec naturopathe, pharmacien.ne sur la méthode de référencement.

Modalités d'évaluation

Questionnaire d'autoévaluation et de satisfaction.

Modalités d'inscription

Remplir le formulaire d'inscription en ligne ou contacter la personne référente.
Clôtures des inscriptions 7 jours avant le début de la formation

Votre contact privilégié pour la formation

Amanda EMPEYTA,
aempeyta@geleeroyale-gpgr.fr
06 73 71 21 79

Votre contact pour toute question administrative ou handicap

Emma CALVO
emma.calvo@adafrance.org
01 81 72 16 57

Formation annulée par manque de participants

Ergonomie et prévention des troubles physiques en apiculture et gelée royale



14 novembre 2024

GPGR

Lyon (69)

1 jour - 7 heures

Présentiel

Public concerné

Producteurs du GPGR

Tarif

Apprenant Vivéable : 196€
Prélevés sur leurs fonds Vivéa
Non-éligible : 196€
Repas non compris

Intervenant·e

Céline AGATI
Conseillère en prévention à la
MSA Ain-Rhône

Prérequis

Aucun

Objectifs pédagogiques

Connaître les notions fondamentales concernant la santé, la sécurité et les conditions de travail.
Comprendre ce que sont les troubles musculosquelettiques (TMS). Mettre en place un document unique d'évaluation des risques. (DUER)

Méthodes pédagogiques

- Théorie
- Echanges et discussions
- Exercices et cas pratiques
- Travail individuel et en groupe

Programme

- Notions fondamentales : organisation du travail, bien-être au travail, DUER
- Comment prévenir l'apparition des troubles musculosquelettiques ? (définition, facteurs de risque, environnement de travail, exercices)
- Aménagement d'une miellerie : en quoi les choix de conception, de matériel impactent durablement le travail de demain ?

Modalités d'évaluation

Questionnaire d'autoévaluation et de satisfaction.

Modalités d'inscription

Remplir le formulaire d'inscription en ligne ou contacter la personne référente.
Clôtures des inscriptions 7 jours avant le début de la formation

Votre contact privilégié pour la formation

Amanda EMPEYTA,
aempeyta@geleeroyale-gpgr.fr
06 73 71 21 79

Votre contact pour toute question administrative ou handicap

Emma CALVO
emma.calvo@adafrance.org
01 81 72 16 57

Formation annulée par manque de participants

Gestion fiscale et financière de son exploitation apicole



28 janvier et 28 février 2025

ADA HDF

St Laurent Blangy (62)

2 jours - 14 heures

Présentiel

Public concerné

Apiculteur.rice.s de Hauts-de-France

Tarif

Apprenant Vivéable : 504€
Prélevés sur leurs fonds Vivéa
Non-éligible : 504€
Repas non compris

Intervenant-e

François-Jean PRIESTER,
Apinov

Prérequis

Aucun

Objectifs pédagogiques

S'approprier les notions et les outils propres à la fiscalité et à la gestion pour permettre une meilleure gestion de son entreprise apicole

Programme

- Notions de base fiscales et sociales
- Notions de base comptables
- Définir son budget de trésorerie annuelle et son besoin en fonds de roulement
- Calcul des impôts en apiculture
- Une dépense particulière : l'investissement, et le retour sur investissement

Modalités d'évaluation

Questionnaire d'autoévaluation et de satisfaction.

Méthodes pédagogiques

- Théorie
- Echanges et discussions
- Exercices et cas pratiques
- Travail individuel et en groupe

- Traduire sa conduite d'exploitation en chiffres et créer ses propres indicateurs de suivi
- Chiffre d'affaires versus Marge nette
- Le budget partiel
- Les chiffres clés pour demander un financement à son banquier
- Le tableau de bord, un outil de suivi financier
- Quand et pourquoi créer une société commerciale

Modalités d'inscription

Remplir le formulaire d'inscription en ligne ou contacter la personne référente.
Clôtures des inscriptions 7 jours avant le début de la formation

Votre contact privilégié pour la formation

Anne-Sophie RANAIVOSOLOFO
contact@ada-hdf.org
07 65 27 03 90

Votre contact pour toute question administrative ou handicap

Emma CALVO
emma.calvo@adafrance.org
01 81 72 16 57

Connaître et utiliser son coût de production (ProApi)



4 mars 2025

ADAGE

Laxou (54)

1 jour - 7 heures

Présentiel

Public concerné

Apiculteur.rice.s de Hauts-de-France

Tarif

Apprenant Vivéable : 504€
Prélevés sur leurs fonds Vivéa
Non-éligible : 504€
Repas non compris

Intervenant·e

Alexis BALLIS

Prérequis

Aucun

Objectifs pédagogiques

Savoir établir son coût de production, identifier les leviers à actionner pour améliorer sa performance technique et économique, et les mettre en oeuvre à travers un plan d'action adapté.

Méthodes pédagogiques

- Théorie
- Echanges et discussions
- Exercices et cas pratiques
- Travail individuel et en groupe

Programme

- Comprendre et s'appropriier la méthodologie du coût de production
- Connaître son coût de production
- Les chiffres-clés
- Analyse du coût de production et marges de progrès
- Systèmes de production et coûts de production
- Anticiper ses besoins en trésorerie

Modalités d'évaluation

Questionnaire d'autoévaluation et de satisfaction.

Modalités d'inscription

Remplir le formulaire d'inscription en ligne ou contacter la personne référente.
Clôtures des inscriptions 7 jours avant le début de la formation

Votre contact privilégié pour la formation

Marjorie TONNELIER
marjorie.tonnellier@adage.adafrance.org

Votre contact pour toute question administrative ou handicap

Emma CALVO
emma.calvo@adafrance.org
01 81 72 16 57

L'hydromel ou "Quand le miel redevient Nectar !"



18 & 19 décembre 2024

ADA AURA

Fernelmont (85)

2 jours - 14 heures

Présentiel

Public concerné

Apiculteur-rices
professionnel·les de la région
Auvergne-Rhône-Alpes

Tarif

Apprenant Vivéable : 434€
Prélevés sur leurs fonds Vivéa
Non-éligible : 80€
Repas non compris

Intervenant·e

Xavier Rennotte
+32/81363738 // +32/81601142
xavier.beeboxworld.com

Prérequis

Être apiculteur-rices
professionnel·les, a
venir avec 1kg de
miel si possible

Objectifs pédagogiques

Savoir parler de l'hydromel et connaître son histoire pour la valoriser mais également savoir transformer du miel en hydromel.
Savoir comment mettre en place un atelier de fabrication d'hydromel conforme ainsi que connaître les différents types.

Programme

- Compréhension des aspects historiques et culturels liés à cette boisson
- L'apprentissage du processus de fermentation
- Connaissance des différents types de miels utilisés
- Maîtrise des étapes de production
- Dégustation
- L'analyse sensorielle de l'hydromel

Modalités d'évaluation

Evaluation après chaque bloc.

Méthodes pédagogiques

- Diaporama
- Exposés
- Exercices de mise en pratique
- Dégustation

Modalités d'inscription

Remplir le formulaire d'inscription en ligne ou contacter la personne référente.
Clôtures des inscriptions 7 jours avant le début de la formation

Votre contact privilégié pour la formation

Marine LESCHIUTTA
marine.leschiutta@ada-aura.org

Votre contact pour toute question administrative ou handicap

Emma CALVO
emma.calvo@adafrance.org
01 81 72 16 57

Formation hydromel



15 et 16 octobre 2024

5 et 6 novembre 2024

ADAPI

Aix-en-Provence (13)

2 jours - 14 heures

Présentiel

Public concerné

Apiculteur-rices
professionnel·les de la région

Tarif *

Apprenant Vivéable : 434€
Prélevés sur leurs fonds Vivéa
Non-éligible : 434€
Repas non compris

Intervenant·e

Alexandre SINTES
contact@closdessentinelles.com

Prérequis

Aucun

Objectifs pédagogiques

Acquérir un maximum de connaissances pour permettre de réaliser soi-même les préparations afin de diversifier vos gammes de produits.

Méthodes pédagogiques

- Tableau / paperboard
- Photos
- Matériel apicole spécifiques
- Fiche de synthèse

Programme

- Produire de l'hydromel sur son exploitation apicole
- Analyse sensorielle de l'hydromel
- Être en accord avec la réglementation en vigueur : comment commercialiser l'hydromel ?

Modalités d'évaluation

Questionnaire d'évaluation

Modalités d'inscription

Remplir le formulaire d'inscription en ligne ou contacter la personne référente.
Clôtures des inscriptions 7 jours avant le début de la formation

Votre contact privilégié pour la formation

Noémie NOHARA
noemie.nohara@adapi.adafrance.org
07 81 76 69 53

Votre contact pour toute question administrative ou handicap

Emma CALVO
emma.calvo@adafrance.org
01 81 72 16 57

*Pour les non-adhérents au réseau ADA/ITSAP, l'ADAPI demande une cotisation solidaire de 60€/jour

Propolis : production et commercialisation



03 octobre 2024

ADA Grand Est

Schiltigheim (67)

1 jour - 7 heures

Présentiel

23 janvier 2025

Moiremont (51)

Public concerné

Apiculteur-rices
professionnel·les ou en cours
d'installation

Tarif *

Apprenant Vivéable : 217€
Prélevés sur leurs fonds Vivéa
Non-éligible : 217€
Repas non compris

Intervenant·e

Candice Laroche (03/10)
Alexis Ballis (23/01)

Prérequis

Aucun

Objectifs pédagogiques

Maîtriser les techniques de productions, de valorisation et de commercialisation de la propolis.

Méthodes pédagogiques

- Supports PowerPoint
- Vidéoprojecteur
- Paperbord
- Matériel apicole spécifique
- Fiche de synthèse

Programme

- Produire de la propolis sur son exploitation apicole (de grille et de grattage)
- Apprendre à transformer la propolis et élaborer des produits de qualité
- Être en accord avec la réglementation en vigueur : comment vendre la propolis ?

Modalités d'évaluation

Questionnaire d'auto-évaluation et mise en pratique.

Modalités d'inscription

Remplir le formulaire d'inscription en ligne ou contacter la personne référente.
Clôtures des inscriptions 7 jours avant le début de la formation

Votre contact privilégié pour la formation

Alexis BALLIS
alexis.ballis@adage.adafrance.org
07 89 68 04 38

Votre contact pour toute question administrative ou handicap

Emma CALVO
emma.calvo@adafrance.org
01 81 72 16 57

*Pour les non-adhérents au réseau ADA/ITSAP, l'ADAGE demande une cotisation solidaire de 40€/jour

Produire des hydromels et vinaigres de miel de qualité



9 octobre 2024
18 et 19 novembre 2024

ADA BFC

Beaune (21)

3 jours - 21 heures

Présentiel

Public concerné

Apiculteur-rices
professionnel·les de la région
Bourgogne-Franche-Comté

Tarif

Apprenant Vivéable : 651€
Prélevés sur leurs fonds Vivéa
Non-éligible : 200€
Repas non compris

Intervenant·e

Jean Irubetagoiena
permajeau@gmail.com
06 86 67 62 68

Prérequis

Être apiculteur-rices
professionnel·les

Objectifs pédagogiques

Certains GAEC font face à des problématiques sur le fonctionnement de leur collectif et des difficultés de communication. Dans ce cadre, la formation a pour objectif d'améliorer la qualité du travail et de développer l'efficacité des collectifs.

Méthodes pédagogiques

- Question et échanges
- Supports pédagogique
- Dégustation
- Quizz
- Exercices

Programme

- Aperçu du marché de l'hydromel
- Savoir quel miel choisir pour la production d'hydromel
- Savoir mettre en œuvre un moût d'hydromel
- Comprendre la nécessité de l'hygiène au chai
- Comprendre la vinification

Modalités d'évaluation

Quizz d'évaluation et évaluation du stage par les stagiaires.

Modalités d'inscription

Remplir le formulaire d'inscription en ligne ou contacter la personne référente.
Clôtures des inscription 7 jours avant le début de la formation

Votre contact privilégié pour la formation

Marie VACHER
marie.vacher@adabfc.adafrance.org
06 24 59 23 16

Votre contact pour toute question administrative ou handicap

Emma CALVO
emma.calvo@adafrance.org
01 81 72 16 57

Formation propolis



14 novembre 2024

ADAPI

Lorgues (83)

1 jour - 7 heures

Présentiel

Public concerné

Apiculteur·rices
professionnel·les

Tarif *

Apprenant Vivéable : 217€
Prélevés sur leurs fonds
Vivéa
Non-éligible : 217€
Repas non compris

Intervenant·e·s

Émilie TOURLET
emilie.tourlet@adapi.adafrance.org
Mathilde MALJEVAC
mathilde.maljevac@adapi.adafrance.org

Prérequis

Aucun

Objectifs pédagogiques

Maîtriser les techniques de production, de valoriser et de commercialisation de la propolis.

Méthodes pédagogiques

- Support Powerpoint
- Vidéoprojecteur
- Photos, vidéos
- Matériel apicole spécifique
- Fiche de synthèse
- Matériel de transformation

Programme

- Produire de la propolis sur son exploitation apicole
- Apprendre à transformer la propolis et élaborer des produits de qualité
- Être en accord avec la réglementation en vigueur : comment vendre la propolis ?

Modalités d'évaluation

Questionnaire d'évaluation

Modalités d'inscription

Remplir le formulaire d'inscription en ligne ou contacter la personne référente.
Clôtures des inscriptions 7 jours avant le début de la formation

Votre contact privilégié pour la formation

Noémie NOHARA
noemie.nohara@adapi.adafrance.org
07 81 76 69 53

Votre contact pour toute question administrative ou handicap

Emma CALVO
emma.calvo@adafrance.org
01 81 72 16 57

*Pour les non-adhérents au réseau ADA/ITSAP, l'ADAPI demande une cotisation solidaire de 60€/jour

Diversification en propolis



31 octobre 2024

GPGR

Lyon (69)

1 jour - 7 heures

Présentiel

Public concerné

Apiculteur·rices
professionnel·les

Tarif

Apprenant Vivéable : 217 €
Prélevés sur leurs fonds
Vivéa
Non-éligible : 217€
Repas non compris

Intervenant·e·s

Nicolas CARDINAULT, AFAFORM
06.18.07.59.50
contact-
afaform@apitherapiefrancophone.com

Prérequis

Aucun

Objectifs pédagogiques

Maîtriser les techniques de production, de valoriser et de commercialisation de la propolis.

Méthodes pédagogiques

- Support Powerpoint
- Vidéoprojecteur
- Photos, vidéos
- Matériel apicole spécifique
- Fiche de synthèse
- Matériel de transformation

Programme

- Mise en place d'une stratégie de récolte d'une propolis de qualité
- Identification des points critiques de cette production
- Connaître les principaux modes de transformation
- Connaître les critères qualité de la propolis
- Connaître les points de la réglementation inhérents à la propolis
- Connaître les principales propriétés de la propolis en prévention familiale de santé

Modalités d'évaluation

Questionnaire d'auto-évaluation et mise en pratique.

Modalités d'inscription

Remplir le formulaire d'inscription en ligne ou contacter la personne référente.
Clôtures des inscriptions 7 jours avant le début de la formation

Votre contact privilégié pour la formation

Kaloyan FILIPOV
kfilipov@geleeroyale-gpgr.fr
06 15 06 05 81

Votre contact pour toute question administrative ou handicap

Emma CALVO
emma.calvo@adafrance.org
01 81 72 16 57

Propolis : production et commercialisation



24 octobre 2024

ADA Ile-de-France

Le Chesnay (78)

1 jour - 7 heures

Présentiel

Public concerné

Apiculteur-rices
professionnel·les ou en cours
d'installation

Tarif

Apprenant Vivéable : 217€
Prélevés sur leurs fonds Vivéa
Non-éligible : *nous consulter*
Repas non compris

Intervenant·e

Alexis BALLIS
alexis.ballis@adage.adafrance.org
07 89 68 04 38

Prérequis

Aucun

Objectifs pédagogiques

Maîtriser les techniques de productions, de valorisation et de commercialisation de la propolis.

Méthodes pédagogiques

- Supports PowerPoint
- Vidéoprojecteur
- Paperbord
- Matériel apicole spécifique
- Fiche de synthèse

Programme

- Produire de la propolis sur son exploitation apicole (de grille et de grattage)
- Apprendre à transformer la propolis et élaborer des produits de qualité
- Être en accord avec la réglementation en vigueur : comment vendre la propolis ?

Modalités d'évaluation

Questionnaire d'auto-évaluation et mise en pratique.

Modalités d'inscription

Remplir le formulaire d'inscription en ligne ou contacter la personne référente.
Clôtures des inscriptions 7 jours avant le début de la formation

Votre contact privilégié pour la formation

Candice LAROCHE
candice.laroche@idf.chambagri.fr
06 08 92 39 42

Votre contact pour toute question administrative ou handicap

Emma CALVO
emma.calvo@adafrance.org
01 81 72 16 57

*L'ADA IDF demande une cotisation solidaire de 217€/jour pour les non-adhérents à l'ADA.

Produire et commercialiser de la propolis



7 novembre 2024
-5 décembre 2024

ADA AURA

Grandris -
Etoile-sur-Rhône

1 jour - 7 heures

Présentiel

Public concerné

Apiculteur-rices
professionnel·les

Tarif

Apprenant Vivéable : 217€
Prélevés sur leurs fonds
Vivéa
Non-éligible : 40€
Repas non compris

Intervenant·e·s

Marine LESCHIUTTA (7/11)
Clarisse VINCENT (5/12)

Prérequis

Aucun

Objectifs pédagogiques

Etre capable de mettre en place un atelier de production sur son exploitation et de commercialiser le produit obtenu.

Méthodes pédagogiques

- Support Powerpoint
- Matériel apicole spécifique
- Echanges et questions
- Matériel de transformation

Programme

- Apprendre comment produire de la propolis sur son exploitation (propolis de grille, de grattage)
- Apprendre à transformer la propolis et élaborer des produits de qualité
- Être en accord avec la réglementation en vigueur : comment vendre de la propolis ?

Modalités d'évaluation

Questionnaire d'auto-évaluation, quizz permettant l'appropriation des connaissances.

Modalités d'inscription

Remplir le formulaire d'inscription en ligne ou contacter la personne référente.
Clôtures des inscriptions 7 jours avant le début de la formation

Votre contact privilégié pour la formation

Clarisse VINCENT
clarisse.vincent@ada-aura.org
06 26 22 38 09

Chloé JUGE
chloe.juge@ada-aura.org
06 14 93 30 84

Votre contact pour toute question administrative ou handicap

Emma CALVO
emma.calvo@adafrance.org
01 81 72 16 57

Produire et commercialiser de la propolis



23 Janvier 2025

AOP Corse

Altiani (2B)

1 jour - 7 heures

Présentiel

Public concerné

Apiculteur-rices
professionnel·les

Tarif

Apprenant Vivéable : 217€
Prélevés sur leurs fonds
Vivéa
Non-éligible : 40€
Repas non compris

Intervenant·e·s

Caroline MARINTHE

Prérequis

Aucun

Objectifs pédagogiques

Etre capable de mettre en place un atelier de production sur son exploitation et de commercialiser le produit obtenu.

Méthodes pédagogiques

- Support Powerpoint
- Matériel apicole spécifique
- Echanges et questions
- Matériel de transformation
- Ateliers pratiques

Programme

- Apprendre comment produire de la propolis sur son exploitation (propolis de grille, de grattage)
- Apprendre à transformer la propolis et élaborer des produits de qualité
- Être en accord avec la réglementation en vigueur : comment vendre de la propolis ?

Modalités d'évaluation

Questionnaire d'auto-évaluation, quizz permettant l'appropriation des connaissances.

Modalités d'inscription

Remplir le formulaire d'inscription en ligne ou contacter la personne référente.
Clôtures des inscription 7 jours avant le début de la formation

Votre contact privilégié pour la formation

Sarah STELLA
06 18 89 80 32
aocmiel@gmail.com

Votre contact pour toute question administrative ou handicap

Emma CALVO
emma.calvo@adafrance.org
01 81 72 16 57

Hygiène en apiculture



12 novembre 2024

ADAPIC

Blois (44)

1 jour - 7 heures

Présentiel

Public concerné

Apiculteur-rices
professionnel·les

Tarif *

Apprenant Vivéable : 247€
dont 217 € Prélevés sur fonds Vivéa
Non-éligible : 247€
Repas non compris

Intervenant·e

Françoise MORIZOT-BRAUD
cerd@wanadoo.fr

Prérequis

Aucun

Objectifs pédagogiques

Être capable d'appliquer les obligations réglementaires liées à vos activités apicoles, en particulier dans le cas de la production et la commercialisation de miel (traçabilité, étiquetage, bonnes pratiques d'hygiène, HACCP...)

Méthodes pédagogiques

- Présentation en salle avec Powerpoint
- Table-ronde avec les stagiaires
- Échanges dynamiques et exercices d'écriture

Programme

- Obligations règlementaires s'appliquant à la production et à la transformation en apiculture
- Obligations règlementaires de la transformation des produits à base de miels
- Travail sur les bonnes pratiques d'hygiène
- Conception et installation des locaux
- Maîtrise des process, hygiène des manipulateurs, maîtrise de la chaîne du froid
- Plan de nettoyage et désinfection et son contrôle, lutte contre les nuisibles, maîtrise de la qualité de l'eau, gestion des déchets, analyse microbiologique des aliments, DLC et DDM
- Contenu du plan de maîtrise sanitaire
- diagramme de fabrication et procédure

Modalités d'évaluation

Échanges dynamiques et exercices d'écriture de documents règlementaires.

Modalités d'inscription

Remplir le formulaire d'inscription en ligne ou contacter la personne référente.
Clôtures des inscriptions 7 jours avant le début de la formation

Votre contact privilégié pour la formation

Betty VERNEAU
verneau-adapic@orange.fr
[06 68 18 19 41](tel:0668181941)

Votre contact pour toute question administrative ou handicap

Emma CALVO
emma.calvo@adafrance.org
01 81 72 16 57

*L'ADAPIC se demande une cotisation solidaire de 30€ pour les adhérents de base et des autres ADA. Si vous êtes non-éligible et non-adhérent à l'ADAPIC merci de consulter l'ADAPIC.

Valider ses compétences de juré dégustateur pour valoriser le miel de tilleul de Picardie IGP



15 octobre 2024

ADA Hauts-de-France

Saint-Laurent-Blangy (62)

1 jour - 7h

Présentiel

Public concerné

Apiculteur·rices
professionnel·les

Tarif

Apprenant Vivéable : 217€
Prélevés sur leurs fonds Vivéa
Non-éligible : 0€
Repas non compris

Intervenant·e

Philippe PICARD - ATINGEE
ph.picard.atingee@gmail.com

Prérequis

Expérience de
dégustateur

Objectifs pédagogiques

Être capable d'évaluer objectivement de la compatibilité de miels de tilleul de Picardie aux exigences qualité du cahier des charges IGP.

Programme

- Dégustations de diverses catégories de miel avec ou sans défaut
- Règles générales relatives aux examens organoleptiques sur produit sous SIQO
- Cadres réglementaire et technique spécifiques à l'IGP Miel de Tilleul de Picardie
- Les procédures de contrôle
- Les fiches d'examen organoleptique
- Le vocabulaire spécifique au contrôle organoleptique et descriptif du miel de Picardie
- Dégustation de miel de tilleul validés en situation de classement

Modalités d'évaluation

Activités autour de la dégustation permettant l'appropriation du vocabulaire et des techniques faisant l'objet de la correction et/ou d'auto-correction.

Méthodes pédagogiques

- Alternance de théorie : présentation des connaissances sur un diaporama
- Avec de l'application : ateliers pratiques, dégustations de miel
- Vérification régulière des connaissances et temps d'échanges

Modalités d'inscription

Remplir le formulaire d'inscription en ligne ou contacter la personne référente.
Clôtures des inscriptions 7 jours avant le début de la formation

Votre contact privilégié pour la formation

Anne-Sophie RANAIVOSOLOFO
contact@ada-hdf.org
07 65 27 03 90

Votre contact pour toute question administrative ou handicap

Emma CALVO
emma.calvo@adafrance.org
01 81 72 16 57

Hygiène et bonnes pratiques d'hygiène à adopter en gelée royale



28 & 29 novembre 2024

GPGR

Le Croisic (44)

1 jour - 7 heures

Présentiel

19 décembre 2024 en visio

Public concerné

Apiculteur-rices
professionnel·les producteurs
de gelée royale

Tarif

Apprenant Vivéable : 217€
Prélevés sur leurs fonds Vivéa
Non-éligible : 217€
Repas non compris

Intervenant·e

Caroline LEROY (11/2024)
Caroline Gauthier (19/12/2024)

Prérequis

Aucun

Objectifs pédagogiques

Acquérir les connaissances de base et la compréhension des exigences en termes de bonnes pratiques d'hygiène à respecter lors des fabrications

Programme

- Introduction à l'hygiène, risques et prévention
- Maîtrise des risques et méthodes des 5 M (Matière première, Main d'oeuvre, matériel, milieu, méthode)
- Appliquer des bonnes pratiques d'hygiène

Modalités d'évaluation

Mise en pratique, échanges, quizz

Méthodes pédagogiques

- Théorie, démonstration pratique
- Nettoyage/désinfection du matériel d'extraction
- Diaporama et échanges
- Trames documentaires

- Mise en pratique des BPH et BPF selon un cas pratique de fabrication : "de la ruche au conditionnement de la gelée royale (extraction + conditionnement)"

Modalités d'inscription

Remplir le formulaire d'inscription en ligne ou contacter la personne référente.
Clôtures des inscriptions 7 jours avant le début de la formation

Votre contact privilégié pour la formation

Kaloyan FILIPOV
kfilipov@geleeroyale-gpgr.fr
06 15 06 05 81

Votre contact pour toute question administrative ou handicap

Emma CALVO
emma.calvo@adafrance.org
01 81 72 16 57

Maîtriser la cristallisation de ses miels & Analyse sensorielle



04 et 05 novembre 2024

ADA IDF

Chambre d'Agriculture (78)

2 jours - 14 heures

Présentiel

Public concerné

Apiculteur-rices
professionnel·les de la région
Ile-de-France

Tarif

Apprenant Vivéable : 434€
Prélevés sur leurs fonds Vivéa
Non-éligible : 434€
Repas non compris

Intervenant·e

Bruno Camus -
contact@miellerie-des-
collines.com - 04 75 45 25 49

Prérequis

Connaître le miel et
ses spécificités
physico-chimique
globales

Objectifs pédagogiques

A la fin de la formation, l'apiculteur-riche doit pouvoir comprendre et maîtriser l'humidité de la cristallisation de ses miels et pouvoir évaluer les miels et émettre des jugements plus objectifs à travers l'analyse sensorielle.

Programme

- Comprendre ce qu'est la cristallisation
- Les défauts de la cristallisation
- La cristallisation dirigée
- Maîtriser l'humidité de ses miels

Modalités d'évaluation

Identifier les différents défauts de cristallisation, apprentissage du vocabulaire technique, activités et auto-évaluation

Méthodes pédagogiques

- PowerPoint avec photos et explications
- Jeu des odeurs et des saveurs
- Dégustation de miels cristallisés
- Tour de table
- Questions et échanges
- Démonstration matériel

- Le défigeage des miels, ses risques et ses solutions
- Initiation à l'analyse sensorielle
- Vérification des connaissances

Modalités d'inscription

Remplir le formulaire d'inscription en ligne ou contacter la personne référente.
Clôtures des inscriptions 7 jours avant le début de la formation

Votre contact privilégié pour la formation

Candice LAROCHE
candice.laroche@idf.chambagri.fr
06 08 92 39 42

Votre contact pour toute question administrative ou handicap

Emma CALVO
emma.calvo@adafrance.org
01 81 72 16 57

Maîtriser la cristallisation de vos miels



24 octobre 2024

ADA Hauts-de-France

Saint-Laurent-Blangy (62)

1 jour - 7h

Présentiel

Public concerné

Apiculteur-rices
professionnel·les

Tarif *

Apprenant Vivéable : 242€ dont
217€ prélevés sur leurs fonds
Vivéa.
Non éligible adhérent : 25€
Non éligible non adhérent : 370€
Repas non compris

Intervenant·e

Robin AZEMAR - APINOV
robin.azemar@apinov.com

Prérequis

Aucun

Objectifs pédagogiques

Comprendre les facteurs responsables de la cristallisation des miels et découvrir des techniques de transformation permettant de la maîtriser et de valoriser le produit.

Programme

- Pourquoi le miel cristallise ?
 - Le miel : composition, réglementation et attentes des consommateurs
 - Composants et phénomènes à l'origine de la cristallisation
 - Focus sur la solubilité des sucres et les rapports d'influence

Modalités d'évaluation

Questionnaire écrit

Méthodes pédagogiques

Présentation théorique sous forme d'une présentation Powerpoint projetée sur vidéo projecteur.

- Comment contrôler la cristallisation du miel ?
 - Leviers de contrôles
 - Techniques pour une cristallisation optimale
 - Défauts de cristallisation
 - Études de cas

Modalités d'inscription

Remplir le formulaire d'inscription en ligne ou contacter la personne référente.
Clôtures des inscriptions 7 jours avant le début de la formation

Votre contact privilégié pour la formation

Anne-Sophie RANAIVOSOLOFO
contact@ada-hdf.org
07 65 27 03 90

Votre contact pour toute question administrative ou handicap

Emma CALVO
emma.calvo@adafrance.org
01 81 72 16 57

*Cotisation solidaire : Pour les non-adhérents éligibles VIVEA, une cotisation solidaire de 128 € est demandée par l'ADA Hauts-de-France.

Comprendre et maîtriser la cristallisation de vos miels



18 et 19 novembre 2024

ADA AURA

Chambéry (73)

2 jours - 15h

Présentiel

Public concerné

Apiculteur-rices
professionnel·les

Tarif

Apprenant Vivéable :
434€ prélevés sur leurs fonds
Vivéa.
Non éligible : 80 €
Repas non compris

Intervenant·e

Bruno Camus -
contact@miellerie-des-
collines.com - 04 75 45 25 49

Prérequis

Aucun

Objectifs pédagogiques

Développer ses compétences sur la cristallisation du miel. Comprendre les impacts de l'humidité sur le miel. Maîtriser l'humidité dans son exploitation. Perfectionner ses connaissances sur le défigeage. Réaliser une analyse sensorielle.

Programme

J1

- Les principes de la cristallisation
- L'humidité comme facteur essentiel de qualité des miels
- Humidité et conservation des miels
- Maîtriser l'humidité sur son exploitation
- Utilisation du réfractomètre
- Les BAba du défigeage, risques et retours d'expérience

Modalités d'évaluation

Questionnaire écrit

Méthodes pédagogiques

Présentation théorique sous forme d'une présentation Powerpoint projetée sur vidéo projecteur. Echanges. Jeux des odeurs et des saveurs. Dégustations. Démonstrations

J2

- Intérêt de l'analyse sensorielle en apiculture
- Initiation à l'analyse sensorielle des miels
- Dégustation, jeux des odeurs et saveurs
- Bilan de la formation

Modalités d'inscription

Remplir le formulaire d'inscription en ligne ou contacter la personne référente.
Clôtures des inscriptions 7 jours avant le début de la formation

Votre contact privilégié pour la formation

Marine LESCHIUTTA
marine.leschiutta@ada-aura.org
07 81 30 61 52

Votre contact pour toute question administrative ou handicap

Emma CALVO
emma.calvo@adafrance.org
01 81 72 16 57

Produire et vendre du pollen de qualité



1 - 10 octobre 2024

ADA AURA

Ornacieux-Balbins (38)

1 jour - 7 heures

Présentiel

Marcoux (42)

Public concerné

Apiculteur·rices
professionnel·les

Tarif

Apprenant Vivéable : 217€
Prélevés sur leurs fonds Vivéa
Non-éligible : 40€
Repas non compris

Intervenant·e

Marine Leschiutta
marine.leschiutta@ada-aura.org

Prérequis

Aucun

Objectifs pédagogiques

Être capable de produire du pollen de qualité qui soit consommable et sans affecter les colonies.

Méthodes pédagogiques

- Présentation
- Questions et échanges
- Ateliers participatifs
- Questionnaire dédié

Programme

- Savoir produire et récolter du pollen
- Connaître les règles d'hygiène en vigueur aux différentes étapes de la récolte de stockage
- Connaître les environnements favorable de production de pollen
- Savoir comment conserver du pollen
- S'approprier les bases pour la production de pollen
- Connaître es prix, les règles d'étiquetage et les lieux pour vendre son pollen

Modalités d'évaluation

Questionnaire de fin de formation.

Modalités d'inscription

Remplir le formulaire d'inscription en ligne ou contacter la personne référente.
Clôtures des inscription 7 jours avant le début de la formation

Votre contact privilégié pour la formation

Marine LESCHIUTTA
marine.leschiutta@ada-aura.org
07 81 30 61 52

Votre contact pour toute question administrative ou handicap

Emma CALVO
emma.calvo@adafrance.org
01 81 72 16 57

Produire et vendre du pollen de qualité



11 février 2025

ADA AURA

Chambéry (sous
réserve)

1 jour - 7 heures

Présentiel

Public concerné

Apiculteur·rices
professionnel·les

Tarif

Apprenant Vivéable : 252€
Prélevés sur leurs fonds Vivéa
Non-éligible : 40€
Repas non compris

Intervenant·e

Marine Leschiutta
marine.leschiutta@ada-aura.org

Prérequis

Aucun

Objectifs pédagogiques

Être capable de produire du pollen de qualité qui
soit consommable et sans affecter les colonies.

Méthodes pédagogiques

- Présentation
- Questions et échanges
- Ateliers participatifs
- Questionnaire dédié

Programme

- Savoir produire et récolter du pollen
- Connaître les règles d'hygiène en vigueur aux différentes étapes de la récolte de stockage
- Connaître les environnements favorable de production de pollen
- Savoir comment conserver du pollen
- S'approprier les bases pour la production de pollen
- Connaître es prix, les règles d'étiquetage et les lieux pour vendre son pollen

Modalités d'évaluation

Questionnaire de fin de formation.

Modalités d'inscription

Remplir le formulaire d'inscription en ligne ou
contacter la personne référente.
Clôtures des inscription 7 jours avant le début de la
formation

Votre contact privilégié pour la formation

Marine LESCHIUTTA
marine.leschiutta@ada-aura.org
07 81 30 61 52

Votre contact pour toute question administrative ou handicap

Emma CALVO
emma.calvo@adafrance.org
01 81 72 16 57

Chimie du miel & analyses



6 et 7 février 2025

ADA AURA

Septème (38)

2 jours - 15 heures

Présentiel

Public concerné

Apiculteur·rices
professionnel·les

Tarif

Apprenant Vivéable : 540€
Prélevés sur leurs fonds Vivéa
Non-éligible : 80€
Repas non compris

Intervenant·e

Bruno CAMUS
contact@miellerie-des-
collines.com

Prérequis

Aucun

Objectifs pédagogiques

Être capable de comprendre la chimie du miel
Être capable de comprendre une analyse de miels
Être capable de réaliser une analyse sensorielle de son miel

Méthodes pédagogiques

- Présentation théorique
- Questions et échanges
- Ateliers pratiques
- Questionnaire dédié

Programme

- Approfondissement sur la genèse des miels
- Principales transformations biochimiques effectuées par l'abeille
- Les principaux critères physicochimiques analysés pour un miel
- Identification gustative des miels régionaux
- Comprendre une analyse et l'interpréter
- Demander la bonne analyse selon ses besoins
- Les principaux défauts gustatifs des miels

Modalités d'évaluation

Questionnaire de fin de formation.

Modalités d'inscription

Remplir le formulaire d'inscription en ligne ou contacter la personne référente.
Clôtures des inscriptions 7 jours avant le début de la formation

Votre contact privilégié pour la formation

Clarisse VINCENT
clarisse.vincent@ada-aura.org
06 26 22 38 09

Votre contact pour toute question administrative ou handicap

Emma CALVO
emma.calvo@adafrance.org
01 81 72 16 57

Voyage d'étude en Italie – GPGR 2025



22, 23 et 24 février 2025

GPGR

Italie*

3 jours - 15 heures

Présentiel

Public concerné

Producteur.rice.s du GPGR

Tarif

Nous consulter

Intervenant.e

Equipe du GPGR
COPAIT
Intervenants visités

Prérequis

Aucun

Objectifs pédagogiques

Connaitre les bonnes pratiques apicoles et en production de gelée royale en Italie. Rencontrer des apiculteurs et experts apicoles pour échanger sur des sujets techniques, scientifiques et pratiques.

Programme

- Visite de l'exploitation apicole "Il Mio Miele" de Solari MAICOL
- Visite de la coopérative "Il Pungiglione"
- Rencontre avec le professeur Antonio FELICOLI
- Visite de l'exploitation apicole "Finelli"
- Visite de Canopi, consortium national des apiculteurs italiens.
- Briefings
- Réunion de préparation et réunion bilan.

Modalités d'évaluation

Questionnaire de fin de formation.

Méthodes pédagogiques

- Présentation
- Questions et échanges
- Exemples de méthodes de production
- Visites
- Alternance entre pratique et théorie
- Briefing et ateliers en marge des visites

Modalités d'inscription

Remplir le formulaire d'inscription en ligne ou contacter la personne référente.
Clôtures des inscription 7 jours avant le début de la formation

Votre contact privilégié pour la formation

Marine LESCHIUTTA
marine.leschiutta@ada-aura.org
07 81 30 61 52

Votre contact pour toute question administrative ou handicap

Emma CALVO
emma.calvo@adafrance.org
01 81 72 16 57

Perfectionnement en sélection apicole



04 et 05 novembre 2024

ADA Grand Est

Laxou (54)

2 jours - 14 heures

Présentiel

Public concerné

Apiculteur-rices professionnel·les et pluriactifs de la région Grand Est

Tarif *

Apprenant Vivéable : 364€
Prélevés sur leurs fonds Vivéa
Non-éligible : 364€
Repas non compris

Intervenant·e

Ségolène Maucourt, APINOV

Prérequis

Être apiculteur-rices et avoir suivi une formation initiale en sélection

Objectifs pédagogiques

Cette formation théorique vous permettra d'approfondir vos connaissances en sélection génétique appliquée à l'abeille. Vous saurez comment obtenir l'amélioration de performances de votre cheptel grâce au progrès génétique.

Programme

- Valider et pondérer ses propres objectifs de sélection
- Comprendre ce qu'est une valeur génétique pour indexer les reines
- Obtenir l'amélioration de performance de son cheptel grâce au progrès génétique
- Organiser et collecter les données de performances

Modalités d'évaluation

Auto-évaluation sur vos propres objectifs de sélection.

Méthodes pédagogiques

- Exposés théorique avec supports de formation
- Tours de table réguliers
- Brainstormings
- Ateliers participatifs et individuels
- Fourniture de documents supports

Modalités d'inscription

Remplir le formulaire d'inscription en ligne ou contacter la personne référente.
Clôtures des inscriptions 7 jours avant le début de la formation

**Votre contact privilégié
pour la contenu de la formation**

Marjorie TONNELIER
marjorie.tonnelier@adage.adafrance.org
07 85 48 17 51

**Votre contact pour toute
question administrative ou handicap**

Emma CALVO
emma.calvo@adafrance.org
01 81 72 16 57

*Pour les non-adhérents au réseau ADA/ITSAP, l'ADA Grand Est demande une cotisation solidaire de 40€/jour

Insémination artificielle



28 février 2025 matin
(visio)
23 et 24 juin 2025
(présentiel)

ADA AURA

Marcy l'Etoile (69)

3 jours - 21 heures

Mixte

Public concerné

Apiculteur-rices
professionnel·les et pluriactifs
de la région Grand Est

Tarif *

Apprenant Vivéable : 364€
Prélevés sur leurs fonds Vivéa
Non-éligible : 364€
Repas non compris

Intervenant·e

Laurent GAUTHIER, apiculteur
formateur

Prérequis

Être apiculteur-rices
et avoir suivi une
formation initiale en
sélection

Objectifs pédagogiques

Former des apiculteurs professionnels à
l'insémination artificielle des reines afin qu'ils
puissent, de façon autonome, inséminer des reines
sur leur exploitation, ou pour d'autres apiculteurs.
Cette formation se veut à la fois théorique et
pratique.

Programme

- Théorie sur l'insémination artificielle
- Préparation du matériel d'insémination et inséminations en pratique encadrée
- Inséminations en pratique autonome et suivi des reines inséminées.

Modalités d'évaluation

Questionnaire d'autoévaluation et mise en
pratique

Méthodes pédagogiques

- Exposés théorique avec supports de formation
- Tours de table réguliers
- Brainstormings
- Ateliers participatifs et individuels
- Fourniture de documents supports
- Mise en pratique

Modalités d'inscription

Remplir le formulaire d'inscription en ligne ou
contacter la personne référente.
Clôtures des inscriptions 7 jours avant le début de la
formation

Votre contact privilégié pour la contenu de la formation

Marjorie TONNELIER
marjorie.tonnelier@adage.adafrance.org
07 85 48 17 51

Votre contact pour toute question administrative ou handicap

Emma CALVO
emma.calvo@adafrance.org
01 81 72 16 57

*Pour les non-adhérents au réseau ADA/ITSAP, l'ADA Grand Est demande une cotisation solidaire de 40€/jour

Mise en place d'un atelier d'élevage de reines



21 janvier 2025 et 17 avril
2025

ADAPI

Lorgues -
Arles

2 jours - 14 heures

Présentiel

Public concerné

Apiculteur-rices
professionnel·les et pluriactifs
de la région

Tarif *

Apprenant Vivéable : 364€
Prélevés sur leurs fonds Vivéa
Non-éligible : 364€
Repas non compris

Intervenant·e

Mélodie PERRIN,
lodelei@yahoo.fr – 06 65 61 68 79
Coline KOUCHNER,
coline.kouchner@adapi.adafrance.org
06 86 20 61 86

Prérequis

Aucun

Objectifs pédagogiques

Etre capable de mettre en place un élevage de reines sur son exploitation

Programme

J1

- Bases de l'élevage de reines
- Matériel d'élevage de reines et calendrier d'élevage
- Estimer les besoins en reines de l'exploitation
- Organisations possibles : calendrier d'élevage et gestion de l'exploitation

Modalités d'évaluation

Auto-évaluation sur vos propres objectifs de sélection.

Méthodes pédagogiques

- Formation en salle et sur le terrain
- Diaporama, calendrier d'élevage
- Alternance entre théorie, exercices et échanges

J2

- Gestes et principes du greffage
- Comprendre le fonctionnement et la manipulation des ruches élèveuses
- Manipuler des cellules royales et des reines
- Fonctionnement des nucléis
- Acceptation des cellules royales et réussite d'un greffage

Modalités d'inscription

Remplir le formulaire d'inscription en ligne ou contacter la personne référente.
Clôtures des inscriptions 7 jours avant le début de la formation

**Votre contact privilégié
pour la contenu de la formation**

Noémie NOHARA
noemie.nohara@adapi.adafrance.org
07 81 76 69 53

**Votre contact pour toute
question administrative ou handicap**

Emma CALVO
emma.calvo@adafrance.org
01 81 72 16 57

*Pour les non-adhérents au réseau ADA/ITSAP, l'ADAPI demande une cotisation solidaire de 60€/jour

Organiser

et réussir son atelier d'élevage (J3)



5 novembre 2024

ADAPI

Etoile-sur-Rhône

1 jour - 7 heures

Présentiel

Public concerné

Apiculteur-rices
professionnel·les et pluriactifs

Tarif *

Apprenant Vivéable : 182€
Prélevés sur leurs fonds Vivéa
Non-éligible : 40€
Repas non compris

Intervenant·e

Mélodie PERRIN,
lodelei@yahoo.fr – 06 65 61 68 79
Coline KOUCHNER,
coline.kouchner@adapi.adafrance.org
06 86 20 61 86

Prérequis

Aucun

Objectifs pédagogiques

Etre capable de mettre en place un élevage de reines sur son exploitation

Programme

- Identifier ce qui a bien fonctionné dans ce qui a été mis en place en termes d'élevage de reines sur l'année passée
- Les problématiques rencontrées et pistes d'amélioration
- Identifier la sélection apicole mise en place par les participants

Modalités d'évaluation

Auto-évaluation sur vos propres objectifs de sélection.

Méthodes pédagogiques

- Formation en salle et sur le terrain
- Diaporama, calendrier d'élevage
- Alternance entre théorie, exercices et échanges

- Comprendre les principes de la sélection apicole
- Différentes option de maîtrise de la fécondation et caractéristiques
- Propositions de pratiques de sélection selon les objectifs et profils des participants

Modalités d'inscription

Remplir le formulaire d'inscription en ligne ou contacter la personne référente.
Clôtures des inscriptions 7 jours avant le début de la formation

**Votre contact privilégié
pour la contenu de la formation**

Maylis DE LABORDERIE
maylis.delaborderie@ada-aura.org
07 66 72 83 64

**Votre contact pour toute
question administrative ou handicap**

Emma CALVO
emma.calvo@adafrance.org
01 81 72 16 57

Virus, prédateurs et ravageurs de colonies d'abeilles : méthodes de lutte et de prophylaxie



15 novembre 2024

ADA AURA

Domaine de Dony (38)

1 jour - 7 heures

Présentiel

Public concerné

Apiculteur-rices professionnel·les ou en cours d'installation de la région Auvergne-Rhône-Alpes

Tarif

Apprenant Vivéable : 182€
Prélevés sur leurs fonds Vivéa
Non-éligible : 40€
Repas non compris

Intervenant·e

Dr Christophe Roy, vétérinaire
06 50 13 83 17

Prérequis

Aucun

Objectifs pédagogiques

Être capable de reconnaître les principales maladies et bien réagir le cas échéant, être également capable de maîtriser les risques encourus par les principaux ravageurs des abeilles et les leviers pour les minimiser et identifier la cause d'un problème sanitaire dans ses colonies.

Programme

- Connaître les maladies des abeilles et réagir
- Balayer les différents leviers d'actions possibles pour les maladies
- Connaître les différents seuils et méthodes de lutte des principaux ravageurs
- Être capable de lire les problèmes sanitaires d'une colonie et de faire le tri une origine virale, parasite ou extérieur.

Modalités d'évaluation

Au cours de la formation, le formateur suit en continu l'avancement de l'apprentissage des stagiaires en s'assurant que son exposé est bien compris, en questionnant le groupe.

Méthodes pédagogiques

- Exposé avec diaporama
- Echange sur les pratiques de chacun
- Paperbord
- Observations de spécimens

Modalités d'inscription

Remplir le formulaire d'inscription en ligne ou contacter la personne référente.
Clôtures des inscriptions 7 jours avant le début de la formation

Votre contact privilégié pour la formation

Loris BENISTAND
loris.benistand.hector@ada-aura.org
06 34 20 44 77

Votre contact pour toute question administrative ou handicap

Emma CALVO
emma.calvo@adafrance.org
01 81 72 16 57

Formation annulée par manque de participants

Formation Varroa



18, 19 20 et 22
novembre 2024

ADAPI

Avignon, Oraison,
Brignoles, La Gaude

1 jour - 7 heures

Présentiel

Public concerné

Apiculteur-rices
professionnel-les ou en cours
d'installation de la région
Auvergne-Rhône-Alpes

Tarif *

Apprenant Vivéable : 182€
Prélevés sur leurs fonds Vivéa
Non-éligible : 182€
Repas non compris

Intervenant·e

Guillaume KAIRO
guillaume.kairo@adapi.adafrance.org
06 70 61 04 99

Prérequis

Aucun

Objectifs pédagogiques

Être capable de reconnaître les principales maladies et bien réagir le cas échéant, être également capable de maîtriser les risques encourus par les principaux ravageurs des abeilles et les leviers pour les minimiser et identifier la cause d'un problème sanitaire dans ses colonies.

Programme

- Connaître les maladies des abeilles et réagir
- Balayer les différents leviers d'actions possibles pour les maladies
- Connaître les différents seuils et méthodes de lutte des principaux ravageurs
- Être capable de lire les problèmes sanitaires d'une colonie et de faire le tri une origine virale, parasite ou extérieur.

Modalités d'évaluation

Au cours de la formation, le formateur suit en continu l'avancement de l'apprentissage des stagiaires en s'assurant que son exposé est bien compris, en questionnant le groupe.

Modalités d'inscription

Remplir le formulaire d'inscription en ligne ou contacter la personne référente.
Clôtures des inscription 7 jours avant le début de la formation

Votre contact privilégié pour la formation

Noémie NOHARA
noemie.nohara@adapi.adafrance.org
07 81 76 69 53

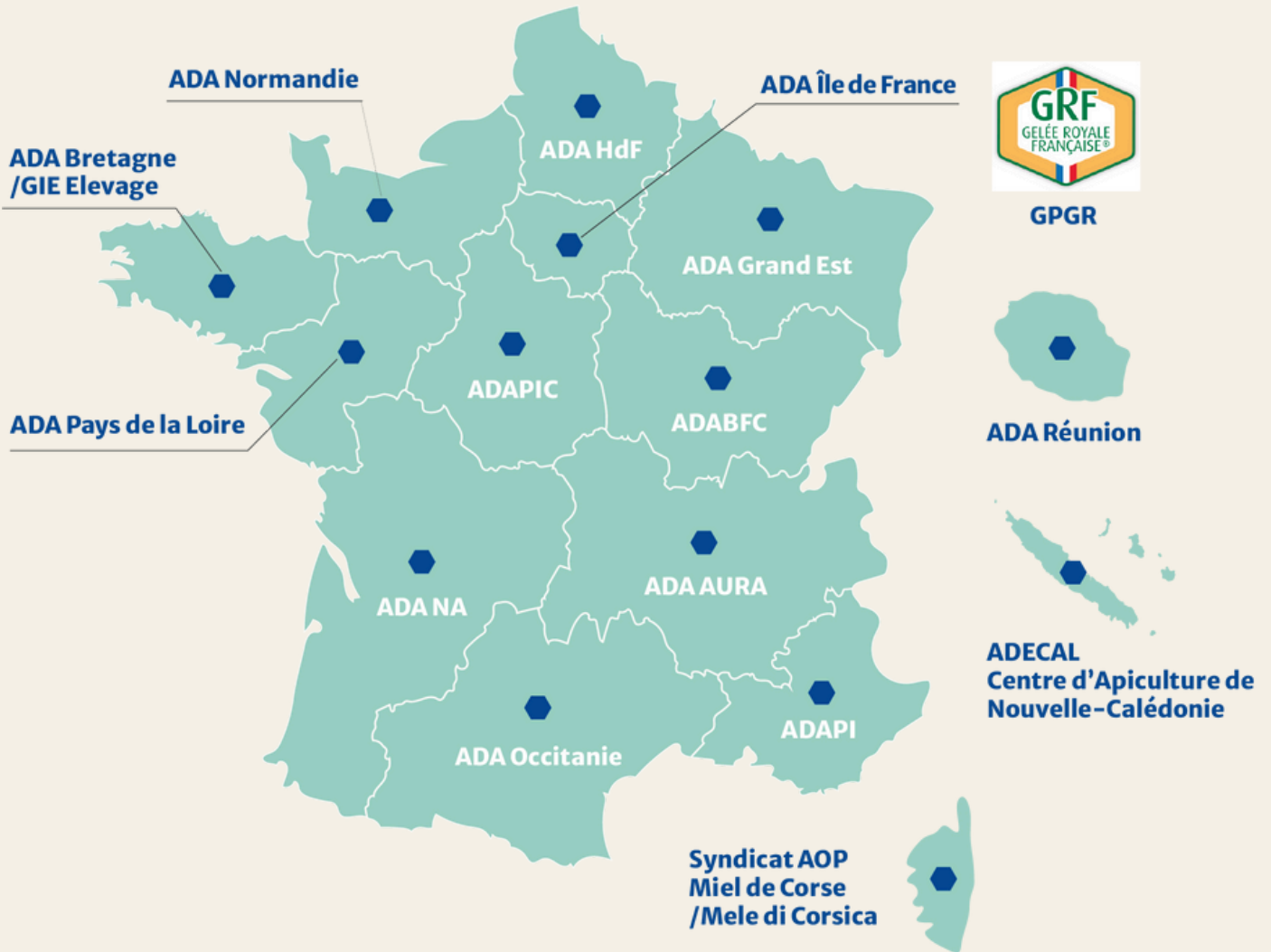
Votre contact pour toute question administrative ou handicap

Emma CALVO
emma.calvo@adafrance.org
01 81 72 16 57

*Pour les non-adhérents au réseau ADA/ITSAP, l'ADAPI demande une cotisation solidaire de 60€/jour

Formation annulée par manque de participants

ADA France et son réseau



Fédération Nationale du Réseau de Développement Apicole



■ RÉPUBLIQUE FRANÇAISE
La certification qualité a été délivrée au titre de la catégorie d'action suivante :
ACTIONS DE FORMATION

ADA France est une association à but non lucratif créée par les apiculteurs, pour les apiculteurs. ADA France est un organisme de formation certifié par QUALIOPI



Avec la contribution financière du compte d'affectation spéciale développement agricole et rural CASDAR
MINISTÈRE DE L'AGRICULTURE ET DE LA SOUVERAINETÉ ALIMENTAIRE
Liberté
Égalité
Fraternité